

BRUDED



Cycle de visites « Planter des arbres pour répondre aux enjeux écologiques de demain »

Visite à Tréflévénez – 27 mars 2024

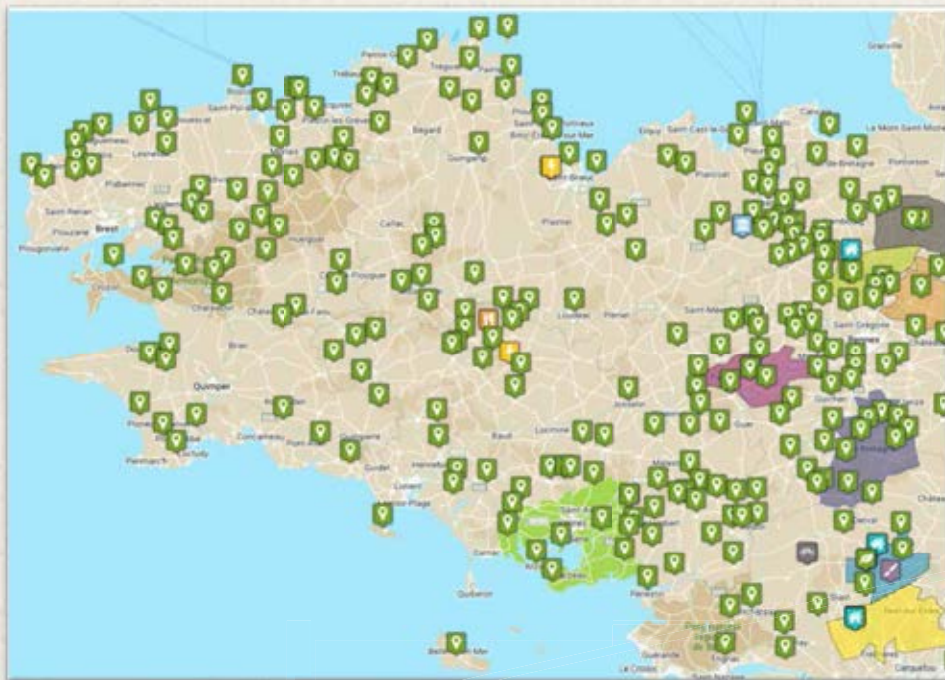


BRUDED bénéficie du soutien technique et financier de :



Un réseau d'échanges entre collectivités

les élus parlent aux élus – partage d'expériences



- 280 communes et 7 CC
- 5 départements en Bretagne et Loire-Atlantique
- Zones rurales, urbaines, littorales
- Territoires de 200 à 64 000 habitants
- 80 % de communes de moins de 3 000 habitants
- 10% ont plus de 5000 hab.
- Des communes avec des moyens financiers limités...
...et parfois peu ou pas d'ingénierie en interne

BRUDED,
la force d'un réseau
L'engagement d'une
association

L'ARBRE, PORTEUR DES VALEURS ET DU SENS DE LA FILIÈRE FORÊT BOIS

CARBONE

11% des émissions régionales de GES séquestrées chaque année par la forêt Bretonne. Outil de rafraîchissement de la ville mais aussi compte épargne carbone.

EMBELLISSEMENT DU PAYSAGE

Valoriser l'immobilier grâce aux arbres. Une attractivité qui se ressent économiquement.

RÉGULATION DE L'EAU

Rétention d'une partie des précipitations, prévention des crues.

LOISIRS

nombreux et accessibles.

FRUITS

et fleurs, pour l'Homme et la biodiversité.

PROTECTION DU SOL

contre l'érosion, enrichissement et structuration.

BIODIVERSITÉ

Le bocage et forêt, zones de refuge et de liaison pour la biodiversité.

ÉNERGIE

Les résidus d'entretien des arbres deviennent énergie renouvelable en circuit court.



FILTRE À AIR

Les arbres filtrent les poussières et certains polluants atmosphériques. Concentration de particules réduite jusqu'à 3 fois dans les rues arborées.

BIEN ÊTRE

L'arbre joue un rôle social important en ville. Il augmente l'attractivité et l'usage des espaces extérieurs et donc l'interactivité.

BOIS D'OEUVRE

Emballage, construction, aménagement intérieur et extérieur, ameublement.

PAILLAGE

Les résidus de bois sont une source de paillage de qualité pour les massifs.

QUALITÉ DE L'EAU

améliorée, moins chère à traiter.

PROTECTION CLIMATIQUE

Les arbres améliorent la performance énergétique des bâtiments, contre le froid en hiver, la chaleur en été.

EMPLOI

Filière bois bretonne, 15 000 emplois pour le plus important matériau renouvelable.

TRÉFLÉVÉNEZ



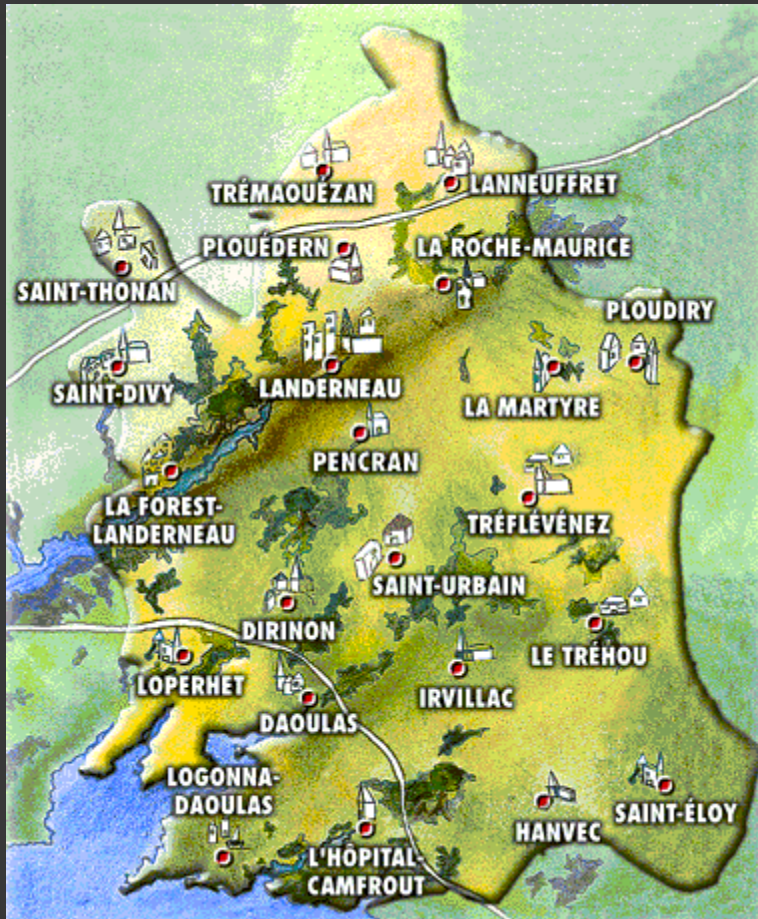
Commune rurale située dans le Nord Finistère

Arrondissement de Brest, Canton de Pont de Buis

à 8 km de Landerneau et 20 km de Brest.

La Communauté d'Agglomération

d'Agglomération



La Communauté d'Agglomération (créée en 1995 com communes), forte de 22 communes représentant près de 50 000 habitants, s'étend sur plus de 370 km² constituant le Pays de Landerneau-Daoulas.

22 communes :

Daoulas - Dirinon - Hanvec - Irillac - Landerneau - La Forest-Landerneau - Lanneuffret - La Martyre - La Roche-Maurice - L'Hôpital-Camfrout - Logonna Daoulas - Loperhet - Le Tréhou - Pencran - Ploudiry - Plouédern - St-Divy - St-Eloy - St-Thonan - St-Urbain - Tréflévénez - Trémaouézan

An aerial photograph of a village in a rural landscape. The village is situated in a valley, surrounded by rolling green hills and fields. The buildings are clustered together, and there are several large barns or farmhouses. The text is overlaid on the image in white, bold, italicized font with underlines.

Superficie 965 ha

Population 264 h.

Habitants les Tréflévénéziens

Maire : Georges PHILIPPE

Nos richesses

Nos entreprises

La Zone des landes

☐ SA EMILY



☐ Remorques ROLLAND



☐ Groupe Pré-Vision

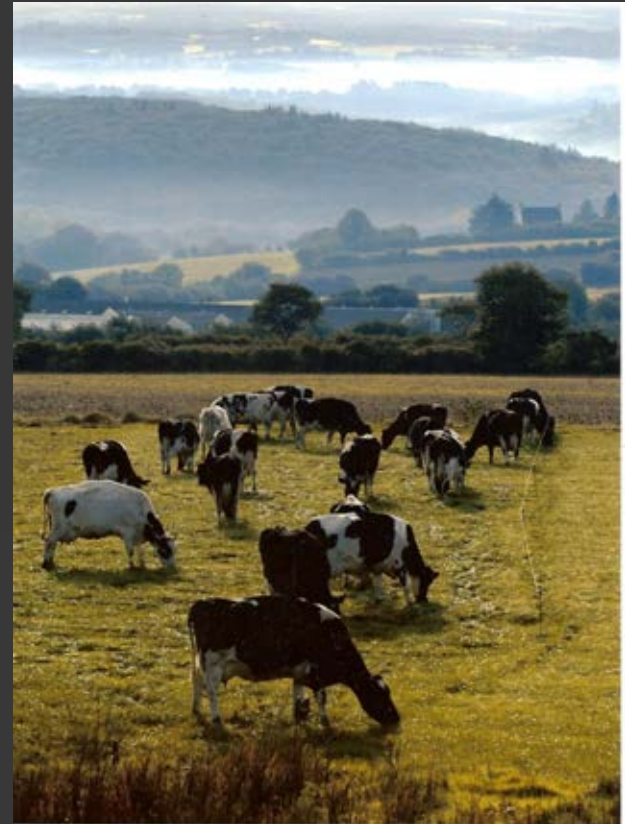


270 salariés

Nos 10 exploitations agricoles

- production lait
- production bovins
- production porcs

19 emplois



Notre production d'eau : depuis 01/012019 compétence Capld dsp eau du ponant

- La Commune détient une source principale, dite captage de « Saint-Pierre ».
- Cette source captée vers les années 1960 alimente depuis 1970 le réseau communal.
- L'ouvrage est renforcé par le captage secondaire de « Milinic » depuis 1976.
- 130 abonnés.

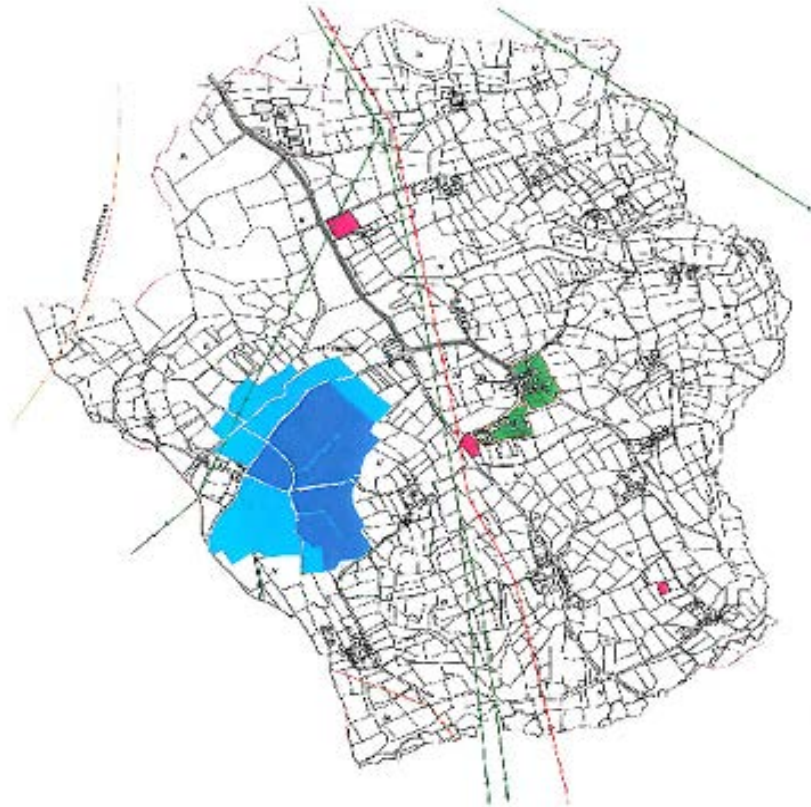


Station Saint-Pierre



Captage Milinic

Commune de TREFLEVENEZ
Plan au 1/22000



Notre intercommunalité

□ Le syndicat du Plateau regroupe 7 communes :

Ploudiry, La Martyre, Tréflévenez, Loc Eguiner , Le Tréhou
Locmélar et Saint-Eloy

□ Les compétences gérées par le syndicat :

- Services techniques

- Enfance

- Centre de loisirs sans hébergement 03- 08 ans
- Passerelle 09-11 ans
- Sport

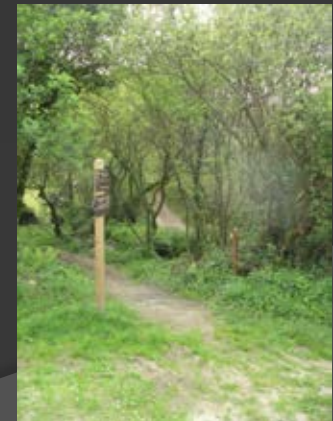
Nos chemins de randonnée

L'amateur de calme, de nature et d'histoire pourra parcourir un intéressant réseau de sentiers faciles et découvrira : manoir, calvaires croix et d'imprenables vues sur les Monts d'Arrée, le Menez Hom, le plateau.

En cours de classement au PDIPR



Moulin du cann



Vallée sous la brume

Merci de votre attention

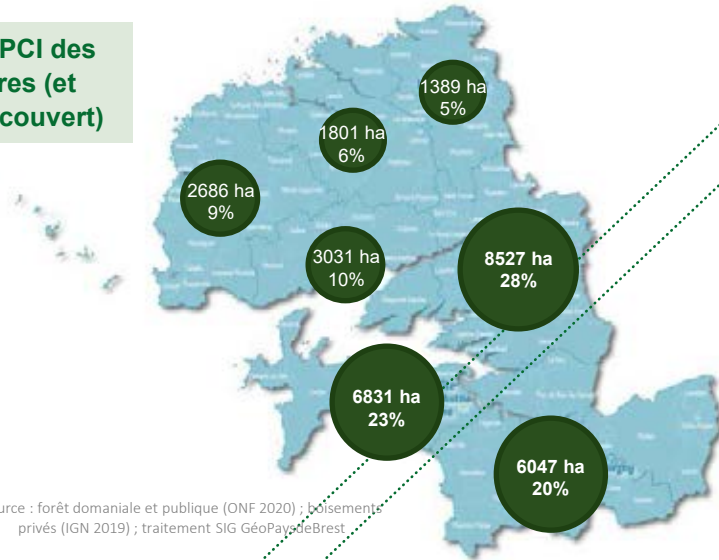
LA FILIÈRE FORÊT BOIS

Au cœur des enjeux de territoire

Quelques chiffres

- 15% – surfaces forestières sur le Pays de Brest
- 150 – entreprises de l'amont à l'aval de la filière
- 7 – établissements de formation aux métiers du bois

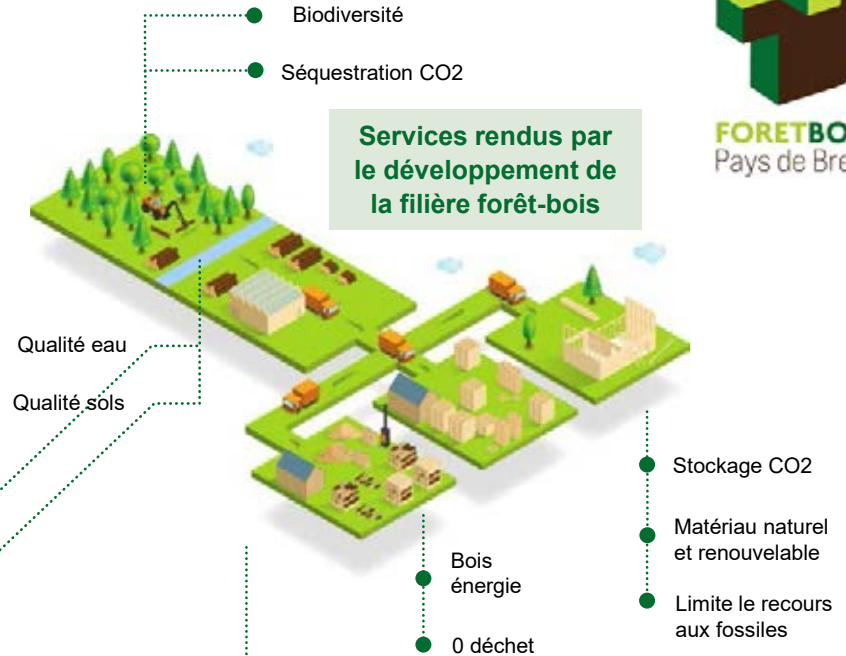
Répartition par EPCI des surfaces forestières (et part du territoire couvert)



Source : forêt domaniale et publique (ONF 2020) ; boisements privés (IGN 2019) ; traitement SIG GéoPaysdeBrest



FORETBOIS
Pays de Brest



Emploi local (≈ 150 entreprises)

- Métiers de la forêt
- Négoce
- Menuiserie
- Bois énergie
- Scieries
- Construction
- Architectes, études
- Formations

FORÊT BOIS PAYS DE BREST



Programme d'actions partenarial




1 défi

 Implanter une culture forêt-bois sur le territoire

2 priorités

-  Développer un réflexe bois d'œuvre (complémentaire du bois énergie)
-  Valoriser nos bois locaux (gestion durable et circuit court)

1 contexte spécifique

 Tempête Ciaran : situation exceptionnelle et opportunité de mieux gérer et valoriser nos bois locaux



Pays de Brest
RÔLE MÉTROPOLITAIN



VALORISER NOS BOIS LOCAUX

Action expérimentale suite à Ciaran



Cette tempête a mis à terre d'importants volumes de bois, une action collective est engagée pour développer l'offre et de la demande de bois locaux.

- ❑ **Recommandations aux collectivités** pour valoriser les arbres à terre en bois d'œuvre (plutôt que bois énergie)
- ❑ **Mission de terrain pour référencer les opportunités** (bois de communes, petits propriétaires, particuliers)
- ❑ **Boisements de communes** : opportunités de circuit court & auto-consommation
- ❑ **Exemple de circuit court à Landerneau** :
 - **Valorisation de châtaigniers, hêtres et peupliers**
 - Contacts en cours pour une exploitation et transformation cet automne



Illustration de peupliers thermo-traités et valorisés en bardages

PATRIMOINE BOISÉ DES COMMUNES

Nouveau projet en réflexion



L'objectif est d'intéresser les communes à leur patrimoine boisé et les former dans la gestion et valorisation de ce patrimoine vivant.

Un appel à manifestation d'intérêt (AMI) en réflexion pour accompagner 7 projets (1 projet par EPCI) visant le ou les objectifs suivants :

- ❑ **Objectif 1** : diagnostiquer le patrimoine boisé de ma commune, organiser sa gestion durable, valoriser la ressource bois locale en circuit court
- ❑ **Objectif 2** : créer de nouvelles forêts en associant les citoyens de ma commune pour la biodiversité, s'adapter au changement climatique et améliorer le cadre de vie

Partenaires associés à ce projet :



Planning prévisionnel : lancement de l'AMI en 2024 pour une réalisation en 2025-2026

> Suite <

Protection d'un périmètre de captage

gestion des haies bocagères et plantations

Haies bocagères : protection de la zone de captage d'eau potable

9h25	<i>Présentation globale du projet (7')</i>	Georges Philippe, maire Tréflévénez
	<i>Un portage de la CA pays de Landerneau-Daoulas (7')</i>	Chantal Soudon, VP environnement à la CA Pays Landerneau-Daoulas
	<i>Suivi et gestion, maîtrise d'œuvre de l'opération (20')</i>	Pauline Poupon, Syndicat de bassin versant de l'Elorn
	<i>Questions-réponses (15') avec les participants</i>	

Intervention BRUDED

Gestion des haies de captage d'eau potable

Mercredi 27 mars 2024 - Tréflévénez

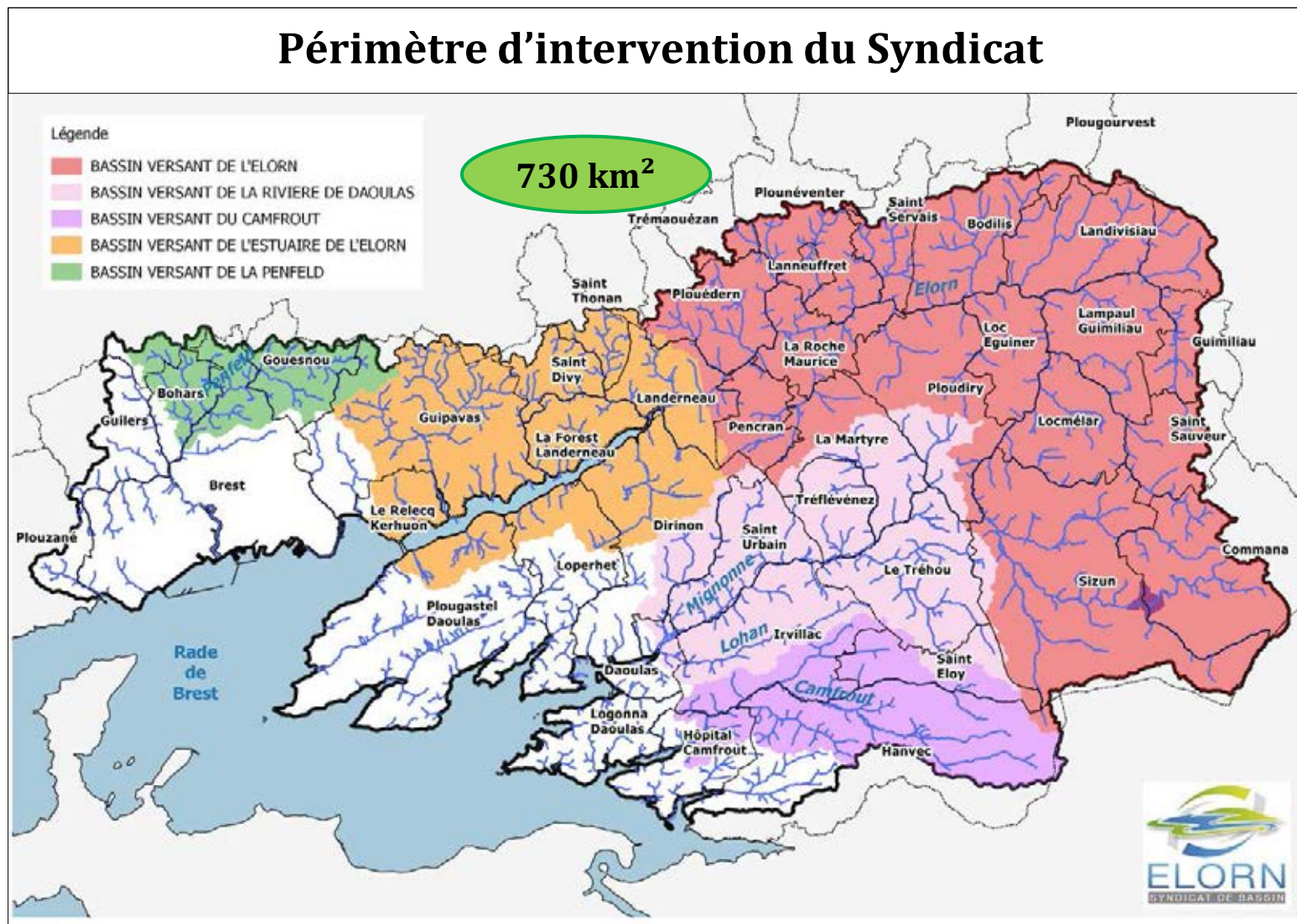


PAYS
LANDERNEAU
DAOULAS

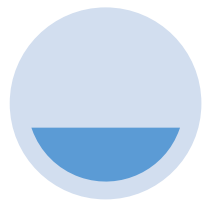


SYNDICAT DE BASSIN DE L'ELORN : STRUCTURATION

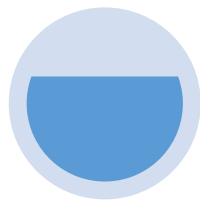
- Périmètre d'intervention : 42 communes du Nord Finistère



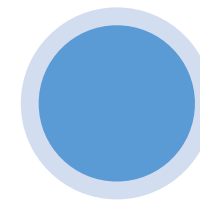
SYNDICAT DE BASSIN DE L'ELORN : LES ENJEUX DU SAGE ELORN ET LES MISSIONS



Qualité de l'eau et des usages qui en sont tributaires



Préservation et gestion des milieux naturels



Gestion quantitative



SYNDICAT DE BASSIN DE L'ÉLORN : PORTEUR DU PROGRAMME BREIZH BOCAGE

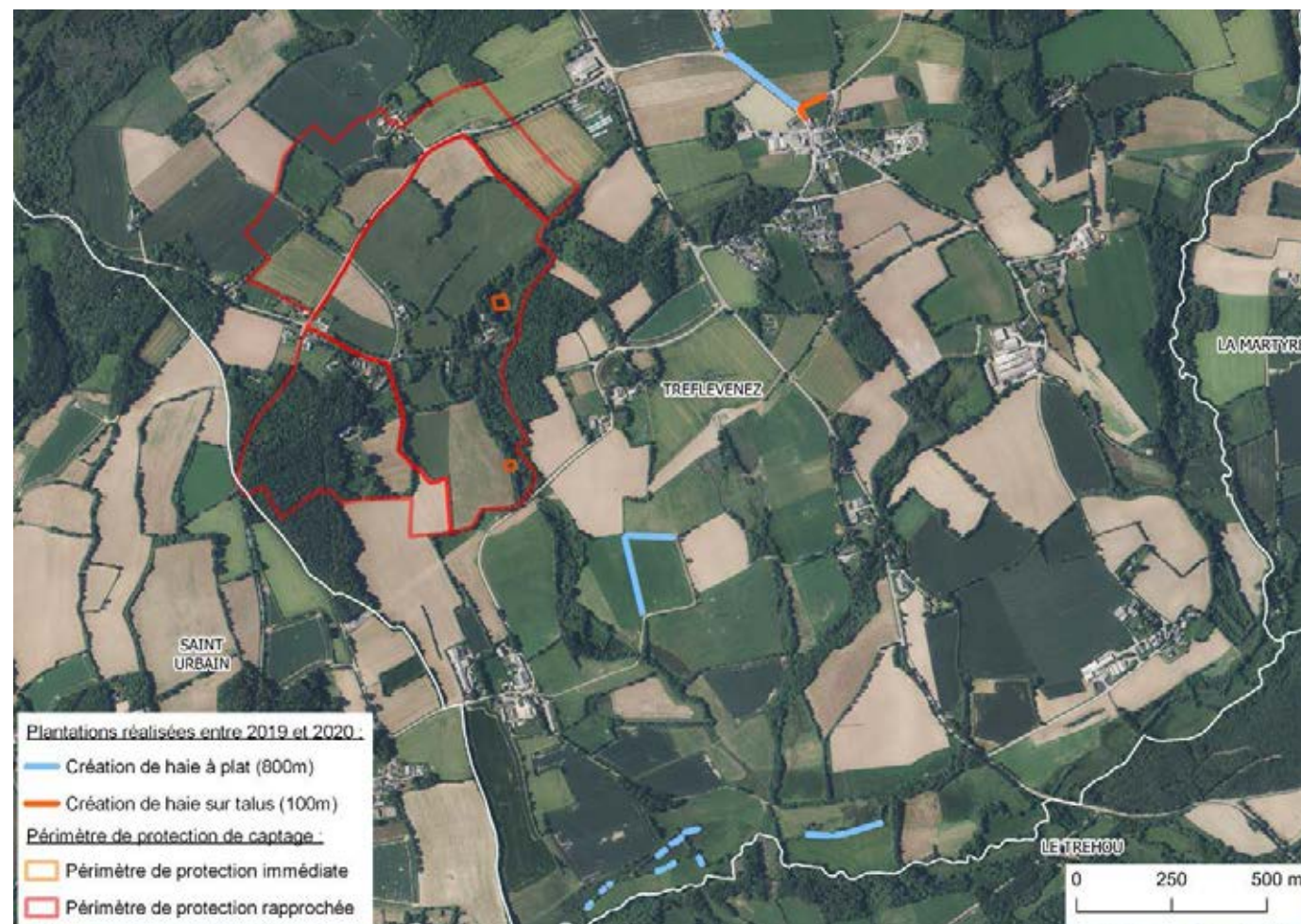
900 m linéaire – commune de Tréflévénez

Breizh Bocage 1 = 35km

Breizh Bocage 2 = 33km

→ Au total **68 km** de linéaires bocagers ont été créés sur le territoire du SAGE de l'Élorn

→ 133 agriculteurs accompagnés



Technicienne bocage : Clara BOBIERE

CAPTAGE DE SAINT-PIERRE ET MILINIC : CONTEXTE

Captage d'eau potable souterraine : deux puits captants (Milinic et Saint-Pierre) .

- Traitements simples (désinfection + neutralisation sur calcaire)
- Production annuelle : 37 500 m³



- Classé en **captage sensible** pour les pesticides
- **Bonne qualité** bactériologique et physico-chimique

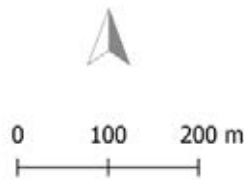
Périmètres de protection
des captages

- Immédiat
- A
- B
- Parcelles mises à disposition

Périmètre rapproché A : **35,2** hectares

Dont 29,3 hectares publics Dont 24,3 ha mis à dispo à 6 agriculteurs pour de la fauche avec exportation

Périmètre rapproché B : **35,3** hectares



SBE 2023 / Source : ORTHO 2021



- Un comité de suivi réunit tous les acteurs pour dresser le bilan technique et économique du captage – **outil de concertation**

MONTAGE DU PROJET : ENTRETIEN + PLANTATION



Comité de suivi de 2021 :

- Les exploitants des parcelles ont fait remonter le besoin d'un entretien des haies. « Le passage de lamier ou l'élagage de certaines haies est demandé » *CR du comité*
- L'idée d'une opération blanche est alors envisagée.
- Dans le même temps, l'animateur captage propose la plantation de haies dans le périmètre A.

2021/2022 : montage d'une opération blanche et de l'opération de plantation en parallèle — recherche d'entreprises.



Entreprise sélectionnée

Décembre 2022/janvier 2023/avril 2023: intervention de l'entreprise LG Concept sur le captage sur la partie gestion et sur la partie la plantation.

MONTAGE DU PROJET : ENTRETIEN

Pourquoi entretenir les haies de manière durable ?



11 500 kilomètres linéaire disparaissent par an en France pour **mauvaise exploitation** (surexploitation, arasement).

80% du linéaire français est **dégrader et dépérissant**

3 kilomètres de haies à entretenir — haies en bordure de prairies communales

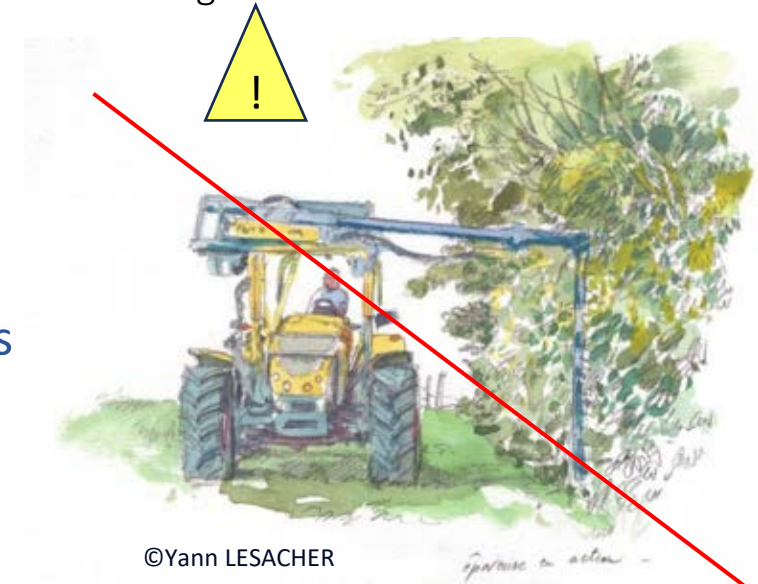
→ OBJECTIF DE L'ENTRETIEN

- Permet d'éviter son extension sur les parcelles agricoles
- Permet de maintenir les différents étages de la haie
- Maintenir la diversité de ses essences
- Valoriser la ressource fournie par la haie

→ PRINCIPE DE LA GESTION DURABLE DE LA HAIE

- Réaliser au moyen d'outils de prélèvements sélectifs et suivis d'une reprise manuelle

Un entretien fréquent ou le recours à du matériel inadapté (épareuse, lamier) affaiblit la haie et peut entraîner la mortalité des arbres à long terme



3 kilomètres de haies à entretenir — haies en bordure de prairies communales

MÉTHODE D'INTERVENTION

- Pelle sécateur
- Reprise à la tronçonneuse

=> entretien durable compatible avec la MAEC BOCAGE pour les agriculteurs



3 kilomètres de haies à entretenir — haies en bordure de prairies communales



MÉTHODE D'INTERVENTION

- Pelle sécateur
- Reprise à la tronçonneuse

**=> entretien durable
compatible avec la MAEC
BOCAGE pour les
agriculteurs**

3 kilomètres de haies à entretenir — haies en bordure de prairies communales



BOIS ENERGIE

- Transformation du bois en plaquette (bois déchiqueté)

3 kilomètres de haies à entretenir — haies en bordure de prairies communales



BOIS ENERGIE

- Transformation du bois en plaquette (bois déchiqueté)

3 kilomètres de haies à entretenir — haies en bordure de prairies communales



BOIS ENERGIE

- Valorisé dans les chaufferies locales en Pays de Brest

3 kilomètres de haies à entretenir — haies en bordure de prairies communales



BOIS ENERGIE

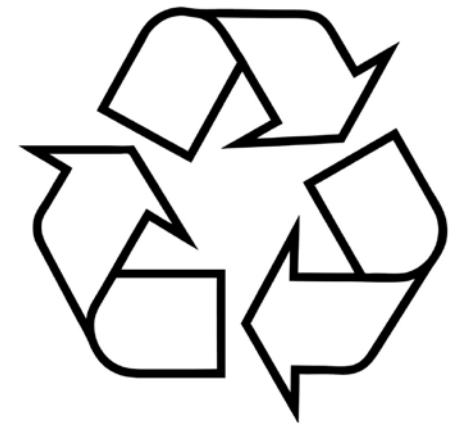
- Valorisé dans les chaufferies locales en Pays de Brest

3 kilomètres de haies à entretenir — haies en bordure de prairies communales



BOIS ENERGIE

- Valorisé directement dans le paillage des plantations sur le captage



3 kilomètres de haies à entretenir — haies en bordure de prairies communales

- Coût financier pour le maitre d'ouvrage : 0 € =
opération blanche
- Kilomètres de haies entretenus durablement : 3 KM
- Tonnes de bois produits :
- 1 agriculteur a reproduit l'opération sur ses champs

→ Volonté de reproduire ce type d'opération pour valoriser le bocage et préserver les haies

MONTAGE DU PROJET : PLANTATION

Pourquoi replanter des haies sur un périmètre de captage ?

Enjeux préservation de la ressource en eau

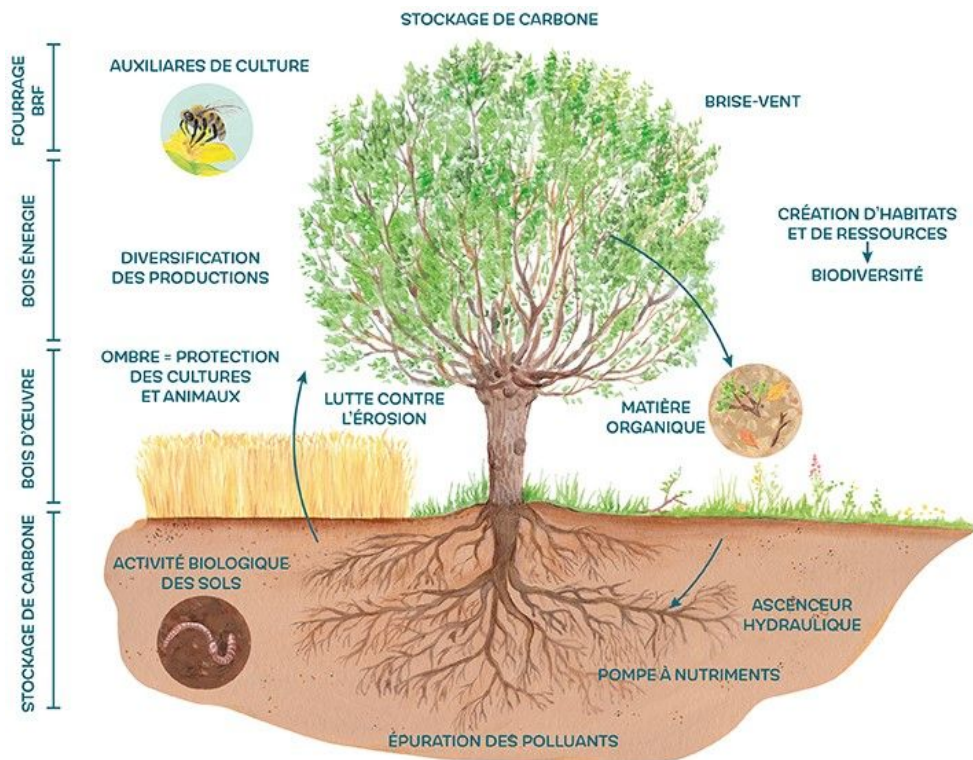


1. La haie limite le ruissellement et l'érosion des sols ;
2. Favorise l'infiltration des eaux
3. A un rôle de filtre : dégradation des pesticides et des nitrates



©Yann LESACHER

Haie / Plantation



Enjeux biodiversité



Enjeux paysage



Enjeux climat

→ ETAPE DE LA PLANTATION :

1. Concertation : choix des essences et des emplacements
2. Préparation du sol
3. Plantation
4. Protection
5. Paillage
6. Entretien estivaux
7. Taille de formation



Captages de
Saint Pierre et
Milnic

Périmètres rapprochés
A
B
Construction de haies
à plat
Bocage existant

0 50 100 m



SBE 2022 / Source : ORTHO 2018

1,4 kilomètre de haies planté

- En bordure de prairie
- En limite de parcelle

➤ En concertation avec les 6 exploitants du périmètre rapproché A du captage pour le **choix des emplacements et le choix des essences**

EN PARALLÈLE : OPÉRATION DE PLANTATION — MARS 2023



Financement : 80 % par le plan 500 000 arbres — reste à charge de 20% pour le maître d'œuvre

Coût de l'opération total (plantations + entretien sur 3 ans) : 15 374 €

Entreprise : LG concept (SCAER)

Mars 2023 : plantations

Été 2023 : 1^{er} entretien

Été 2024 : 2^{ème} entretien

Été 2025 : 3^{ème} entretien + taille de formation

Essences plantées : charme, chêne sessile/pédonculé, pommier sauvage, noisetier, troène sauvage, sureau noir, poirier sauvage, hêtre,...



1,4 kilomètre planté en PPRA

EN PARALLÈLE : OPÉRATION DE PLANTATION — MARS 2023



Merci pour votre participation



Mercredi 27 mars 2024 - Tréflévénéz



PAYS LANDERNEAU
D'AULOUZ



Boisements communaux

gestion et plantation pour la biodiversité

Boisements communaux : biodiversité et lutte contre le réchauffement climatique

10h15	<i>Présentation globale du projet (10')</i>	Georges Philippe, maire Tréflévénez
	<i>Gestion des opérations : entretien et plantations (20')</i>	Fabien Acquitter, technicien forestier, ONF
	<i>Questions-réponses (15') avec les participants</i>	

Merci !

Trugarez !

www.bruded.fr



BRUDED est soutenu par :

