

# BRUDED

## Cycle de visites

- Planter des arbres pour répondre aux enjeux écologiques de demain
- Gestion écologique des espaces verts et implication des habitants

► **La Vraie-Croix (56)**  
► **22 mars 2024**



BRUDED bénéficie du soutien technique et financier de :



# Un réseau d'échanges entre collectivités



**BRUDED,**  
**la force d'un réseau**

- 280 communes et 7 CC
- 5 départements en Bretagne et Loire-Atlantique
- Zones rurales, urbaines, littorales
- Territoires de 200 à 64 000 habitants
- 80 % de communes de moins de 3 000 habitants
- 10% ont plus de 5000 hab.
- Des communes avec des moyens financiers limités...
- ...et parfois peu ou pas d'ingénierie en interne

# [Programme]

---

## 9h. Introduction

- ❖ Mots d'accueil du maire, de BRUDED et Fibois Bretagne
- ❖ Présentation du Plan Breton pour l'Arbre 2024/2028 par Carole Le Béhec, Conseillère régionale et Présidente de la commission climat, transitions et biodiversité

## 9h15. Les projets portés par la commune

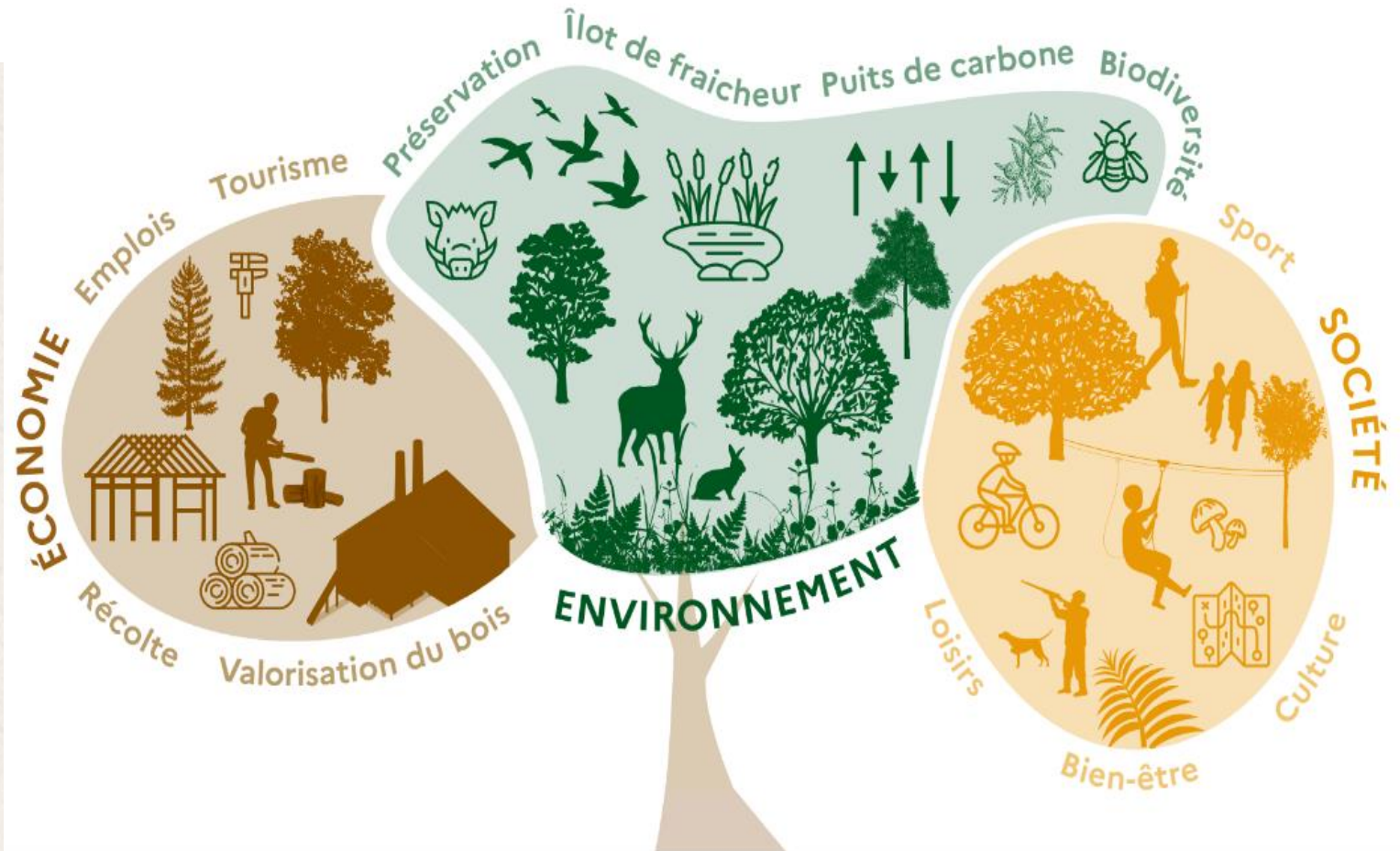
- ❖ **Restauration d'un peuplement forestier dégradé**  
*en lien avec Clim'Actions Bretagne dans le cadre de son programme «Nouvelles forêts pour la biodiversité et le climat»*
- ❖ **L'implication des habitants dans la gestion des espaces verts communaux**

## 10h15-12h30. Visites en extérieur

# [Présentation de FIBOIS]



anime une filière qui repose sur une ressource forestière durablement gérée et multifonctionnelle



# [Présentation du Plan Arbre de la Région Bretagne]

par Carole Le Béhec, Conseillère régionale et  
Présidente de la commission climat, transitions et biodiversité



# [Plantations forestières]

❖ *Présentation par Dominique Pirio et Aline Vélot de Clim'Actions*

DE NOUVELLES  
FORÊTS  
POUR LE CLIMAT  
ET LA BIODIVERSITÉ.



## DE QUOI S'AGIT-IL ?

### Un projet au cœur des territoires et des collectivités

Boiser ou reboiser des parcelles de l'ordre de 1 à 3 ha  
au bénéfice de la biodiversité, de la préservation  
de l'eau et du cadre de vie des habitants

Des essences  
adaptées au climat  
et au sol



Diversités  
des espèces

Un partenariat avec les collectivités en associant :

les **entreprises**, les **associations**, les **professionnels forestiers**,

les **experts scientifiques**, les **adhérents**, les **riverains**,

les **établissements scolaires** et les **universités**

# QUELS SONT LES OBJECTIFS DU PROGRAMME ?



Améliorer l'accueil de la biodiversité



Optimiser le stockage du carbone



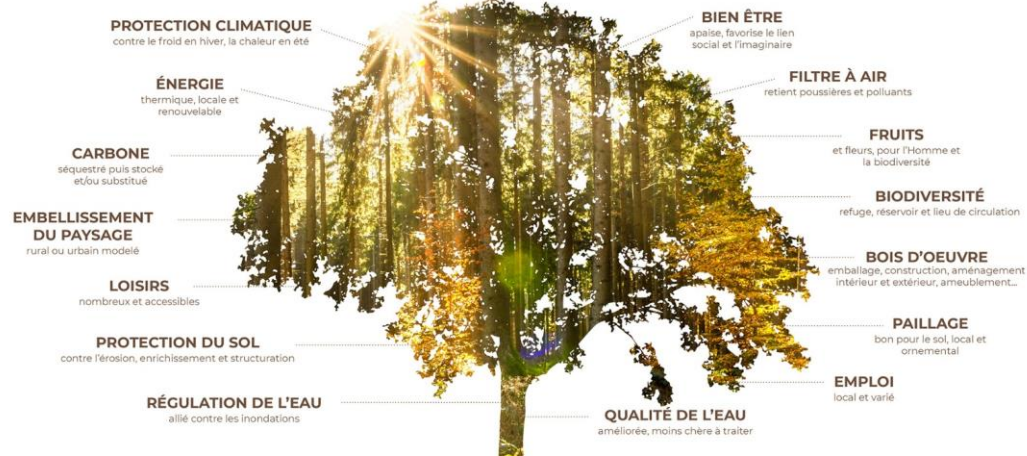
Développer un support de sensibilisation



Assurer une gestion forestière durable

« Agir face aux enjeux climatiques en s'appuyant sur les bienfaits de l'arbre et de son écosystème »

## L'ARBRE, NOTRE ESSENTIEL





# COMMENT CLIM' ACTIONS PROPOSE D'ATTEINDRE CES OBJECTIFS ?

En accompagnant les **collectivités** qui souhaitent orienter certaines de leurs parcelles en espaces boisés.

## Phase 1 Conception de la plantation

- Choix de la **parcelle** (avec un cahier des charges défini)
- Etude du **sol** (avec les étudiants de l'UBS)
- Choix des **essences** les plus adaptées au sol et au climat (validé par notre conseil d'experts )
- Recherche de **pépiniéristes locaux** pour le choix et l'achat des plants

## Phase 2 Financement

Recherche de **mécénat d'entreprises locales** et **parrainage des citoyens** :

- Achat des plants, piquets et protections
- Coordination du projet et animations réalisées par Clim'Actions (journée de la plantation, inventaire de biodiversité et suivi de croissance des plants pendant les premières années)

**Travaux et préparation du terrain** à la charge de la collectivité

## Phase 3 Mise en œuvre de la plantation

Organisation de la journée de **plantation**

- Le matin : Animations de sensibilisation auprès **des écoles primaires** de la commune
- L'après-midi : Animations de sensibilisation auprès **des salariés des entreprises mécènes**, des **habitants** de la commune, des **bénévoles** de Clim'Actions

## Phase 4 Animations et suivis

Lors des suivis et entretiens de la plantation, organisation de **journées participatives** aux :

- **Suivis de croissance** et sanitaires des plants
  - **Inventaires de biodiversité** des plantations
- (en partenariat avec les étudiants de l'UBS et les associations environnementales)

# [Plantations forestières]

## ❖ Restauration d'un peuplement forestier dégradé :

➤ *Contexte et historique de la parcelle communale*

➤ *Opportunité de travailler avec Clim'Actions*

➤ *Objectifs et démarche du projet :*

- ❖ Préparation du terrain, communication sur le projet : expliquer ce que l'on va faire
- ❖ Animations auprès des écoles en amont des plantations
- ❖ Plantation de feuillus sur un terrain de trois hectares anciennement peuplés de pins maritimes
- ❖ Chantiers participatifs pour la plantation et financement par mécénat d'entreprises
- ❖ Pilotage et animations réalisés par Clim'Actions et la mairie en partenariat avec la Maison Familiale Rurale (MFR) de Questembert, les ostréiculteurs (protections) et la scierie des cèdres (tuteurs)

# [Plantations forestières]

## ❖ Le projet en chiffres

- *Mobilisation de l'équipe les services techniques (12aine de jours = ~80h)*
- *30 bénévoles, l'ensemble des élus impliqués : plantations, logistique et intendance et 250 personnes impliquées sur les 2 jours (120 élèves, MFR (30 jeunes étudiants), bénévoles, mécènes (30 salariés d'entreprises), etc.)*
- *Convivialité: 70 personnes au repas offert par la commune le midi*
- *1 600 arbres plantés (y compris haie bocagère)*
- *Différentes essences plantées*
- *3 000 piquets et ~1 000 poches à huîtres*
- *4 réunions avec Clim'Actions + réunions pour préparer l'animation avec les écoles*
- *2 ans entre la réflexion du projet (abattage) et les plantations*

# [Plantations forestières]

❖ Photos du chantier participatif de plantations :



# [Espaces verts et implication des habitants]

## ❖ Une longue tradition pour la commune

- 4 fleurs depuis 30 ans, fleurissement dès les années 70...

Des habitants bénévoles impliqués : bouturage à l'époque du fleurissement en jardinières.

- Gestion différenciée et zéro phyto depuis 2006 et évolution permanente des pratiques

*« La culture de la gestion différenciée s'est construite au fur et à mesure. Le Label 4 fleurs nous a permis de se donner à chaque fois des objectifs ambitieux et de faire évoluer progressivement nos pratiques. »*

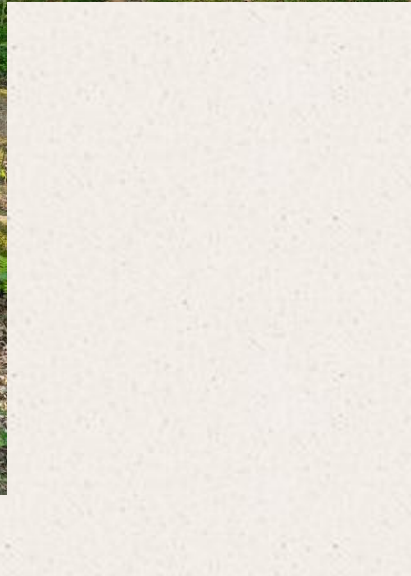
# [Espaces verts et implication des habitants]

- ❖ **Une implication à l'année des habitants : la convivialité et le cadre de vie comme objectif du bien-vivre ensemble**
- ❖ **Troc plantes du printemps et d'automne : Fin Avril et en Novembre**  
inclus une animation, activité : en 2023, donation de BRF pour inciter les particuliers à pailler chez eux et à pratiquer la gestion différenciée. sur inscriptions : 300l /personne  
Couplé avec la remise des prix au concours des maisons fleuries
- ❖ **1<sup>er</sup> samedi de Juin : entretien des sentiers de randonnée**
- ❖ **En Juin : 1 semaine de désherbage, nettoyage et taille sur les parterres de fleurs**  
5 matinées avec les services techniques + moment de convivialité en fin de matinée
- ❖ **Entretien du cimetière** : pas tous les ans, mais cela a déjà été fait, 1 journée avant la Toussaint
- ❖ **Octobre/Novembre : Repas annuel des bénévoles offert par la commune** pour remercier tous les bénévoles. Rassemble aussi les bénévoles de la médiathèque, les 2 apiculteurs bénévoles, les piégeurs de ragondins...
- ❖ **Communication/Mobilisation** : réseaux sociaux, écran lumineux municipal, liste de personnes/habitués = distribution main à main de flyers.

# [Visite sur le terrain]

10h30-12h30. Visite commentée sur la commune !

Poursuivons nos échanges sur le terrain



# Merci !

# *Trugarez !*

[www.bruded.fr](http://www.bruded.fr)



BRUDED bénéficie du soutien technique et financier de :

