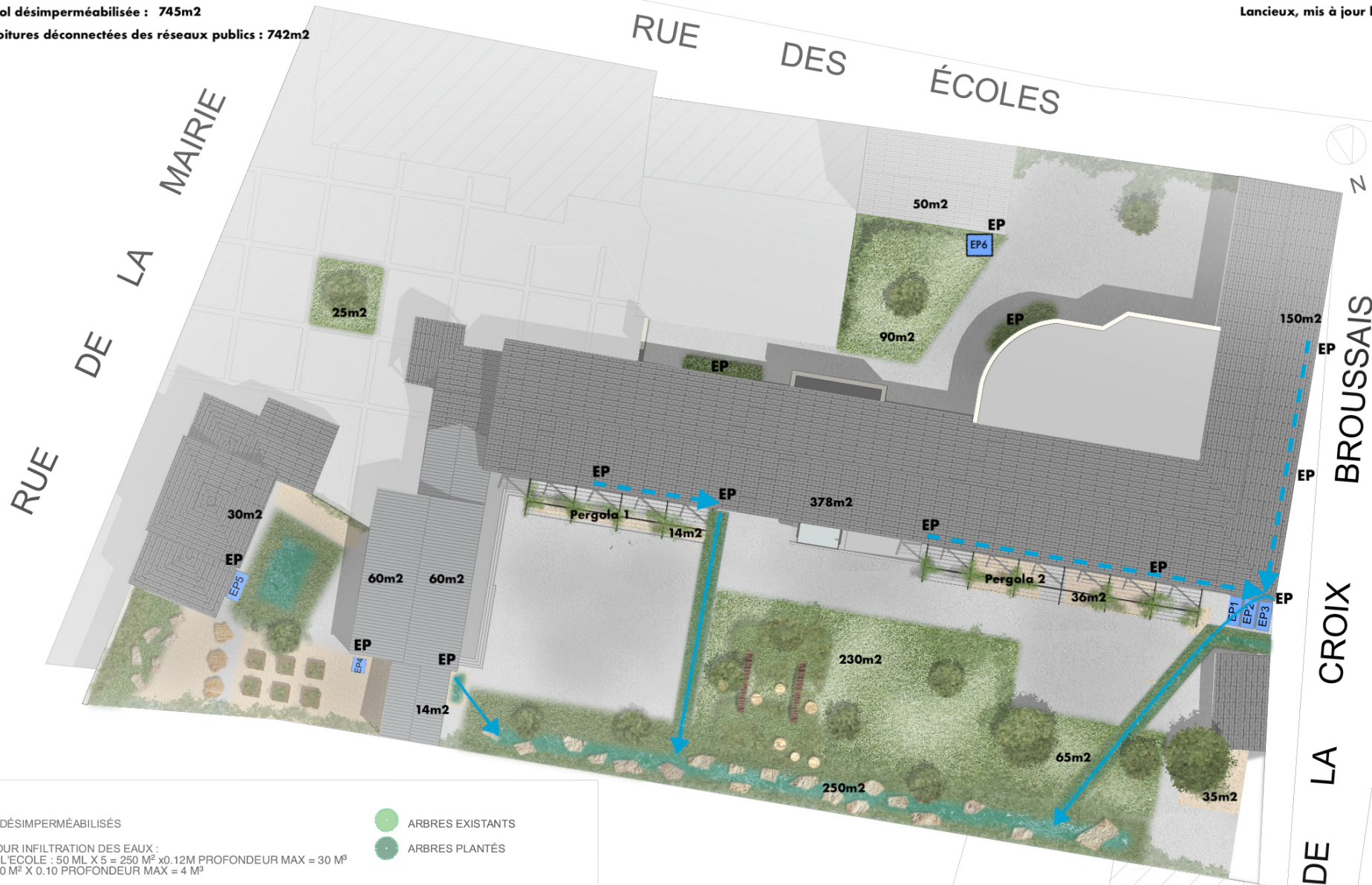


Surfaces au sol désimperméabilisée : 745m²
 Surfaces de toitures déconnectées des réseaux publics : 742m²

Lancierx, mis à jour le 06 juillet 2023



LÉGENDE

- ESPACES DÉSIMPÉRMEABILISÉS
- NOUES POUR INFILTRATION DES EAUX :
 COUR DE L'ÉCOLE : 50 ML X 5 = 250 M² X 0.12M PROFONDEUR MAX = 30 M³
 POSTE : 40 M² X 0.10 PROFONDEUR MAX = 4 M³
- RÉCUPÉRATION DES EAUX PLUVIALES :
 COUR DE L'ÉCOLE POSTE
 - EP 1 : 3000 L - EP 4 : 1000 L
 - EP 2 : 3000 L - EP 5 : 2000 L
 - EP 3 : 3000 L (OPTIONNEL)
- ARBRES EXISTANTS
- ARBRES PLANTÉS

DATE Mai 2023	MAITRISE D'OEUVRE Commune de Lancierx	MAITRISE D'OUVRAGE Commune de Lancierx	PROJET AMÉNAGEMENT D'UN MUR DE CLOTURE	PHASE DOSSIER DE CONSULTATION DES ENTREPRISES	IDENTIFIANT 01	DOCUMENT PLAN DE MASSE
PAGE 1 / 2					ECHELLE A3 1:300	ETAT ENSEMBLE, 06 - Projeté