

Cycle de 4 visites - rencontre



Gestion des eaux pluviales : comment agir ?

Du 2 au 24 avril 2025



à Quévert (22),
Laillé (35),
Plérin (22),
et Prinquiau (44)



“ Les élu-es parlent aux élu-es ”

Plérin : des aménagement sous le prisme de la gestion des eaux pluviales

23 avril 2025



BRUDED bénéficie du soutien technique et financier de :



Accueil

- **Présentation de la commune**
- **Présentation de BRUDED**
- **Présentation du cycle de visites GIEP**
- **Présentation du déroulé (intervenants et contenu, visite)**

Saint-Brieuc Armor Agglomération

La gestion intégrée des eaux pluviales :
mise en place d'une stratégie globale



3 PHASES

- 1 Accompagner et former
- 2 Appliquer à toute nouvelle urbanisation
- 3 Appliquer à urbanisation existante (déconnexion)

La GIEP à Plérin

➤ **Rappel des principales caractéristiques de la ville**
13km de façade littorale, 5 plages, 9km de GR34

➤ **Les enjeux de la commune**
(risques naturels et aléas climatiques) : risques littoraux, inondations, mouvement de terrain > PPRL-i

➤ Une démarche pas à pas vers la GIEP

- 2008 : politique volontariste en faveur de la transition écologique/changement de pratiques (verdissement des espaces, stationnement en evergreen, jardins de trottoir)
- 2010 : Atlas de la Biodiversité Communal
- 2011 : Agenda 21
- 2014 : PLU (politique de limitation de l'étalement urbain, remise en cause de 50ha voués à l'urbanisation, intégration progressive du « zéro rejet »)

Les projets réalisés :

- 2017 : **Les Terres Blanches, premier lotissement 100% GIEP**
- 2021/2025 : **aménagements cyclablans (route des Rosaires, rue de la Croix Lormel)**
- 2023 : **cour de l'école du Grand Léjon**
- 2025 : **étude du potentiel de déconnexion des Terres Noires**

Les Terres Blanches

➤ Le contexte

Le **PLU de 2014** limite fortement l'étalement urbain et la consommation des espaces agricoles et naturels.

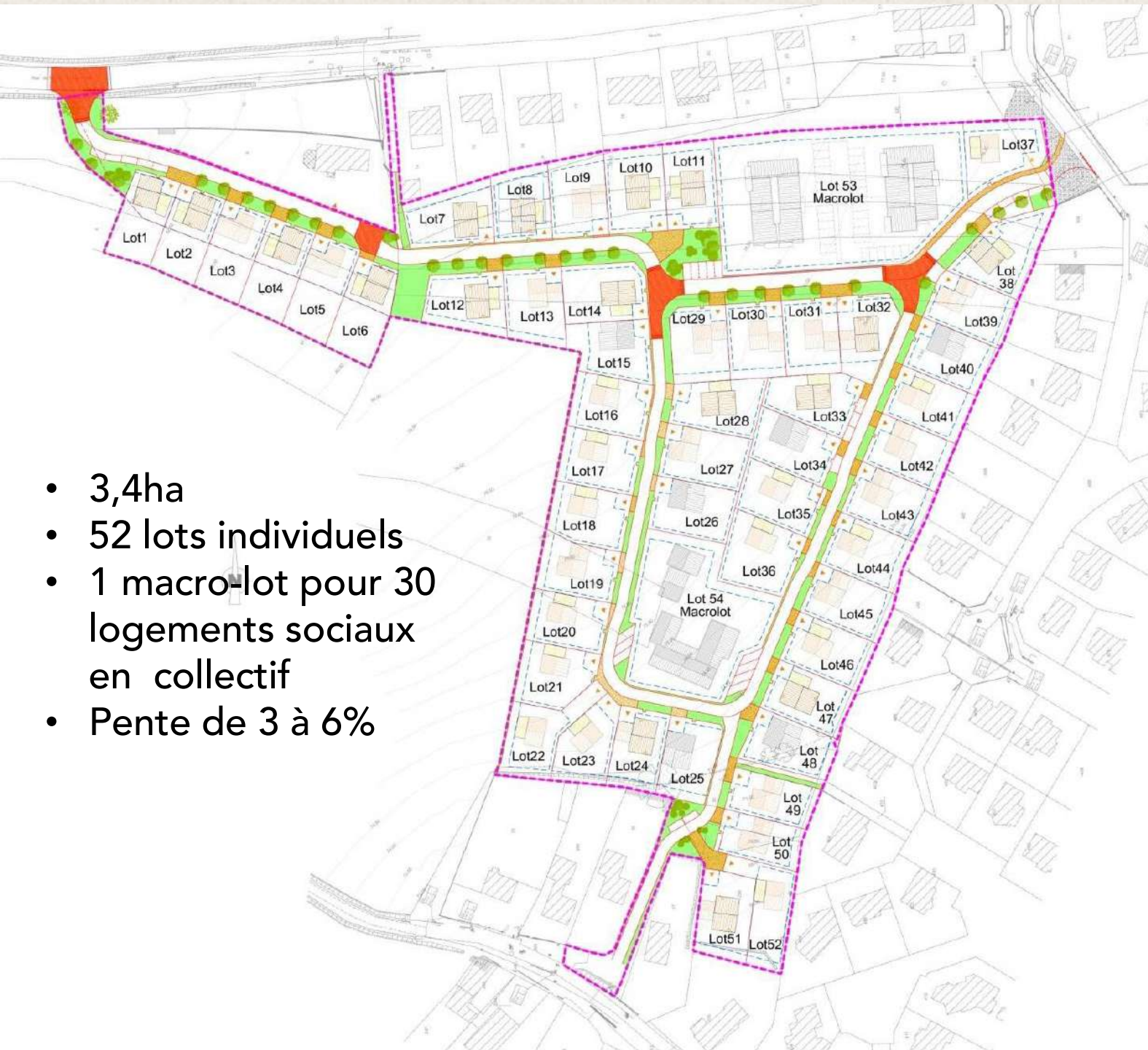
Une **OAP** avec des contraintes : logements sociaux, préservation d'un cône de vue obligatoire et d'un talus bocager

➤ Les choix techniques

- Gestion intégrée des eaux pluviales : 0 rejet
- Voiries mixtes avec réduction de vitesse
- Conception du projet en partenariat avec l'association Vivarmor nature : création d'un maillage bocager en limite Ouest, sélection des végétaux, installation de nichoir sur les collectifs

L'aménagement du lotissement est confié à l'aménageur Nexity

- 3,4ha
- 52 lots individuels
- 1 macro-lot pour 30 logements sociaux en collectif
- Pente de 3 à 6%



La gestion des eaux pluviales aux Terres Blanches

Obligations réglementaires : gestion de la pluie décennale et rejet à débit régulé à 3l/s/ha

Ici auto-imposition retenue : gestion de la pluie cinquantiennale et « 0 rejet »

**La GIEP se traduit sur le domaine public
et sur le domaine privé**

L'aménageur fait appel à BE Infra Services, spécialisé dans la GIEP.

En domaine public, les eaux pluviales sont uniquement gérées par des noues en bordure de chaussée (stockage et infiltration)



*Pour avoir de la place pour les noues :
des voies rétrécies à 4,5m de largeur pour les doubles-
sens, à 3,5m pour les sens uniques,
en voies partagées pour éviter des trottoirs*



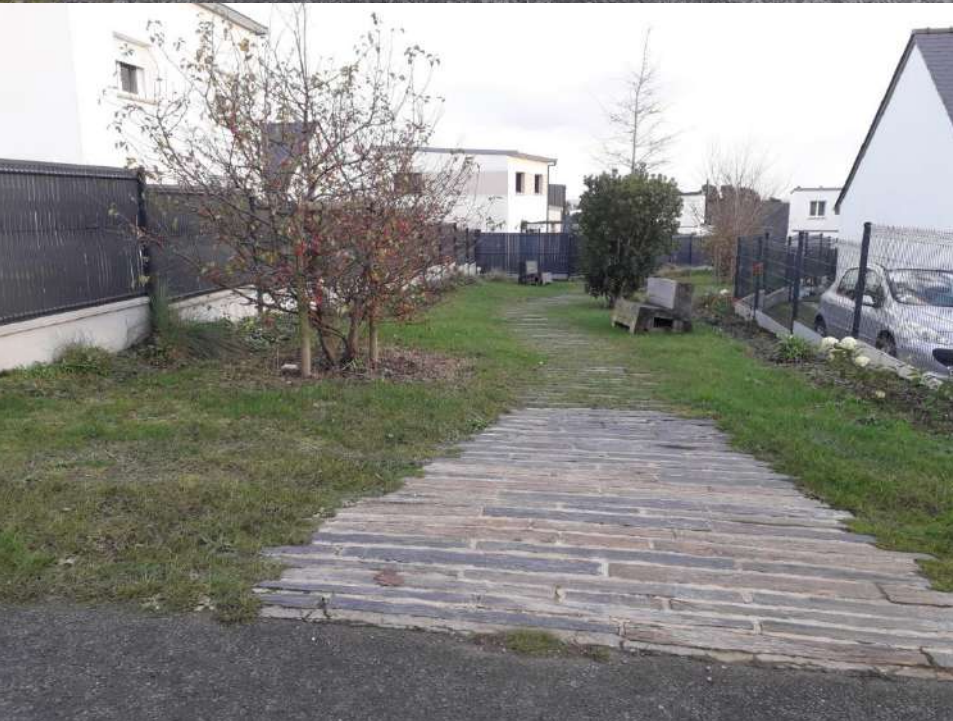
Les stationnements engazonnés





La continuité hydraulique entre les noues est assurée par une surverse de sécurité en aval





En domaine privé, les eaux pluviales sont gérées à la parcelle selon une annexe au règlement du lotissement

« Chaque acquéreur a l'obligation de gérer 100% des eaux pluviales de l'épisode pluvieux de référence en lui laissant libre choix des techniques d'infiltration (noue, massif drainant, toiture végétalisée...). »

- 60 % minimum du stationnement en revêtement perméable
- Obligation d'une note de calcul de dimensionnement hydraulique lors du dépôt de PC.
- Délivrance d'un visa hydraulique conforme pour l'obtention du PC (avis de mission confié à INFRA).
- Ouvrages hydrauliques mis en œuvre à la parcelle annexés aux actes de vente

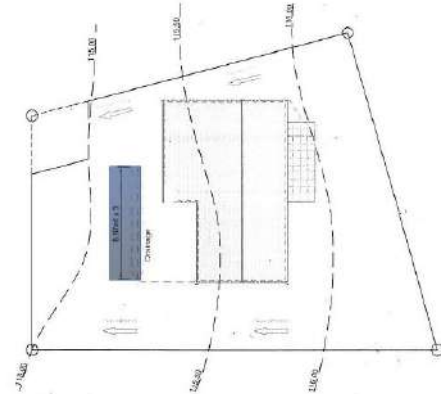
Exemple de positionnement des Echeld'O



Coupe sur tranchée drainante



Bon positionnement des ouvrages de stockage et d'infiltration (parallèle aux courbes de niveaux).



Avantages :

- Le pré-traitement des eaux de ruissellement dans les noues (plantes, vent, soleil, terre, micro-organismes) et le rechargement des nappes ;
- Pas de mise en mouvement de l'eau et donc pas de phénomène d'érosion et d'inondation ;
- Des coûts d'aménagements maîtrisés par l'absence de canalisation d'eaux pluviales et de bassin d'orage.

Point de vigilance :

- Pendant la phase travaux, les noues sont particulièrement sensibles aux phénomènes de colmatage ;
- Il faut attendre le développement de la végétation et de son système racinaire pour que ces espaces soient totalement fonctionnels ;
- Cela nécessite une pédagogie importante des services et des élus vis-à-vis des habitants.

➤ Retour d'expérience

Finalisé en 2021, le système de GIEP démontre depuis sa bonne résistance aux fortes intempéries comme le passage des tempêtes Alex (hiver 2020/21) et Ciaran (2023).

Aucune inondation n'a été constatée sur le lotissement des Terres Blanches, et aucun rejet n'a été observé à l'aval du périmètre aménagée même lors de fortes pluies.

La multifonctionnalité des aménagements apporte des bénéfices en termes de biodiversité, d'adaptation au changement climatique, de cadre de vie et de santé.

Les Terres Noires

➤ Projet de déconnexion :

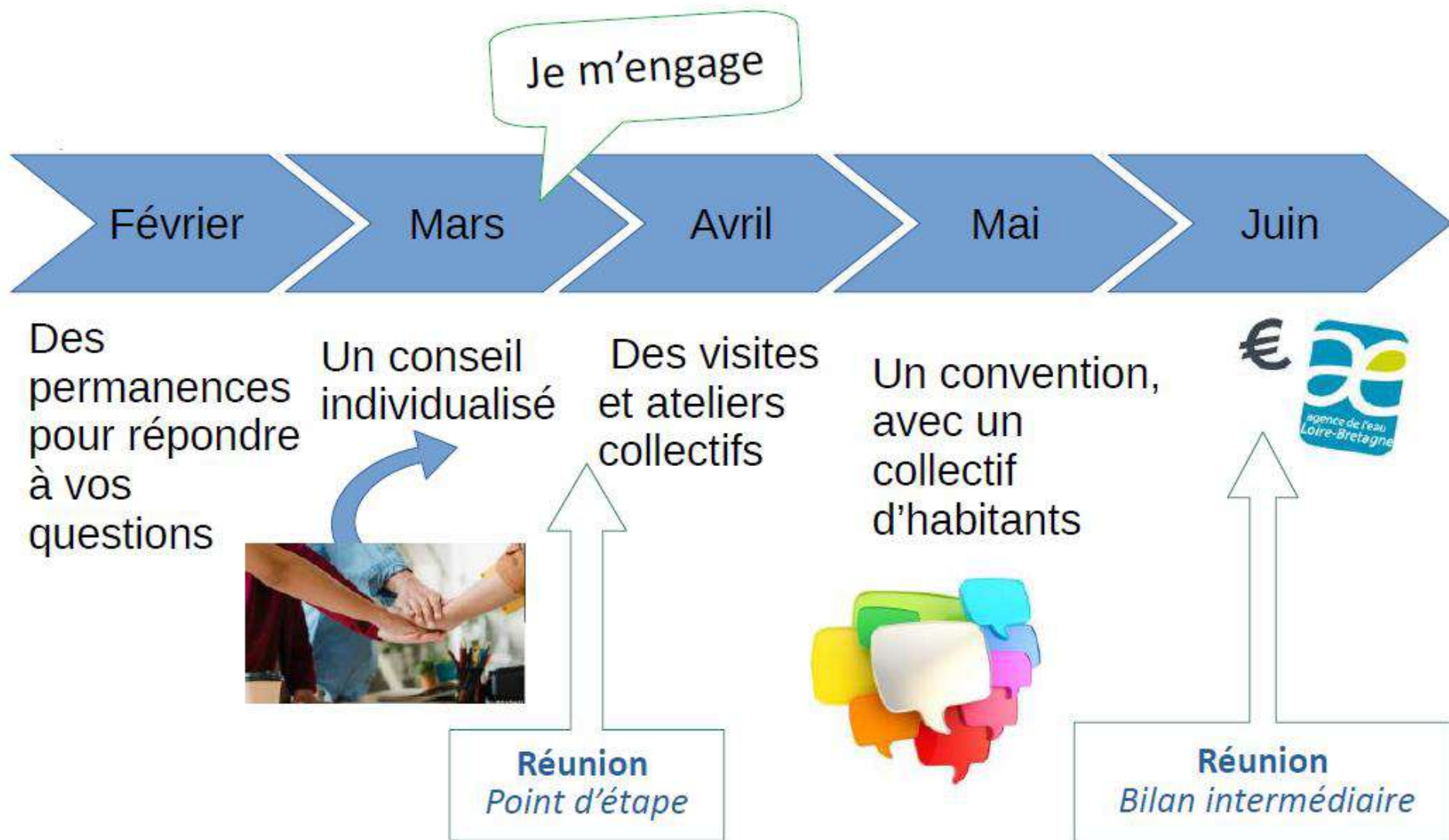
- Un lotissement situé sur les hauts de Saint Laurent, avec une forte pente ;
- De grandes zones imperméabilisées ;
- A proximité avec le lotissement des Terres Blanches aménagé en GIEP.

➤ Méthodologie adoptée par la ville :

« Une démarche volontaire dans laquelle la commune vous accompagne »

- Déconnecter toute sa maison ou une partie grâce à la GIEP ;
- Participer à la résilience de notre territoire ;
- Bénéficier d'un récupérateur d'eau fourni par SBAA ;
- Bénéficier d'aides de l'Agence de l'Eau.

➤ Calendrier, retour d'expérience et ajustements



Les autres projets

➤ Intégration de la GIEP dans l'ensemble des projets :

- Aménagements cyclables : route des Rosaires, rue de la Croix Lormel

Noues, végétalisation, revêtements perméables, structures drainantes sous les cheminements doux...



Cour de l'école du Grand Léjon

- Végétalisation
- Enrobé poreux
- Déconnexion des EP avec noue dans la cour

