

GESTION INTEGREE DES EAUX PLUVIALES

STRATEGIE

SAINT-BRIEUC ARMOR AGGLOMERATION

Frédéric Levé

Chargé d'animation de la politique GIEP

Frederic.leve@sbaa.fr

02.96.77.62.13

La terre, la mer, l'avenir en commun

    saintbrieuc-armor-agglo.fr



**SAINT
BRIEUC
ARMOR**
AGGLOMÉRATION

GESTION INTEGREE DES EAUX PLUVIALES

La gestion devient intégrée dès lors que le système hydraulique utilise un lieu ou un ouvrage ayant déjà une première fonction et étant entretenu pour cette fonction.

Dans ce cas, les ouvrages sont plurifonctionnels, les investissements sont moindre, les coûts d'entretien des ouvrages spécifiques n'existent plus puisqu'ils sont entretenus pour leur fonction première.



Chaussée à structure réservoir



Noue avec tranchée d'infiltration



Parking en dalles-gazon et dalles-pavés

Source : ADOPTA

GESTION INTEGREE DES EAUX PLUVIALES

La mise en œuvre est possible partout et pour tout type d'aménagement

- ✓ Logement individuel ou collectif
- ✓ Parc d'activité industriel (ICPE), artisanale ou commerciale
- ✓ Espace public (place, route, parking...)



LA GIEP : UNE NOUVELLE POLITIQUE

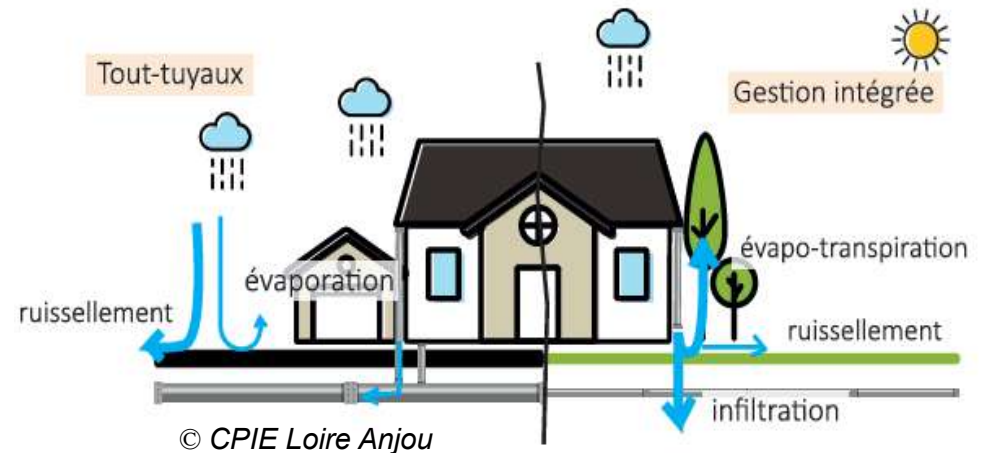
La conférence des maires de juillet 2021

➔ Validation d'une nouvelle politique de gestion des eaux pluviales : La GIEP

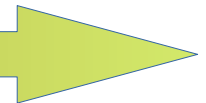
Cette nouvelle politique induit l'arrêt de :

- L'extension du réseau d'eaux pluviales
- L'aménagement de bassin de rétention

La mise en place d'une gestion à la parcelle devient incontournable



FEUILLE DE ROUTE 2022 / 2024



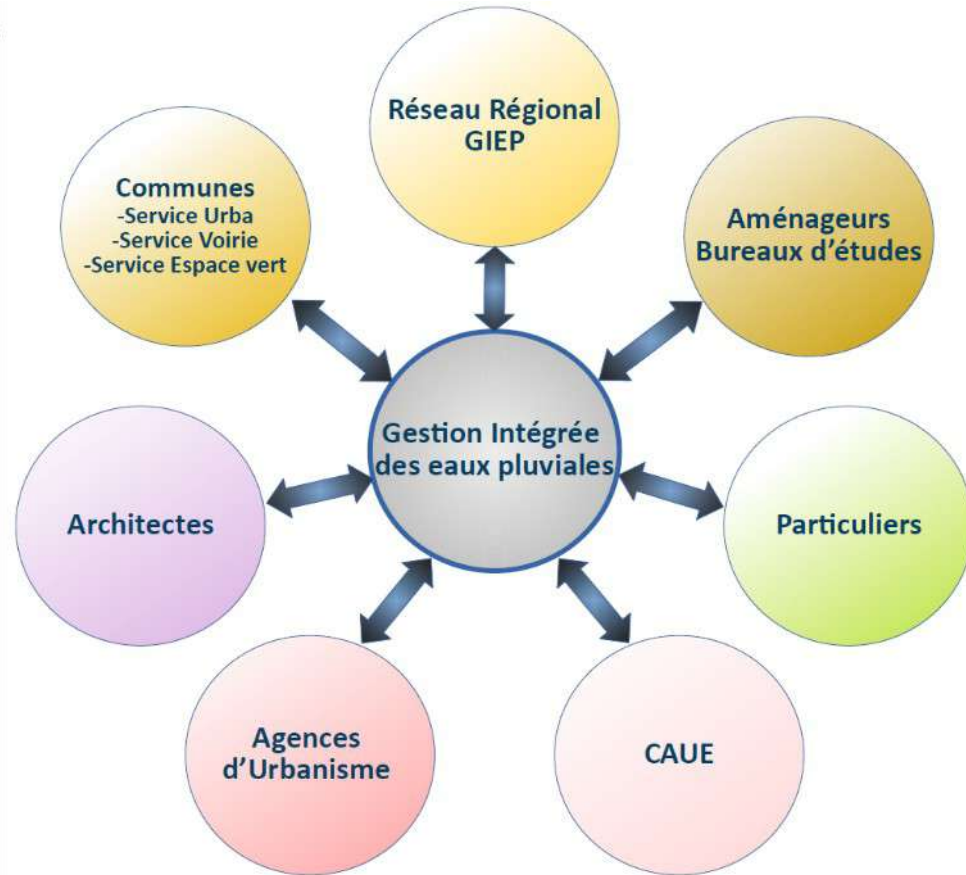
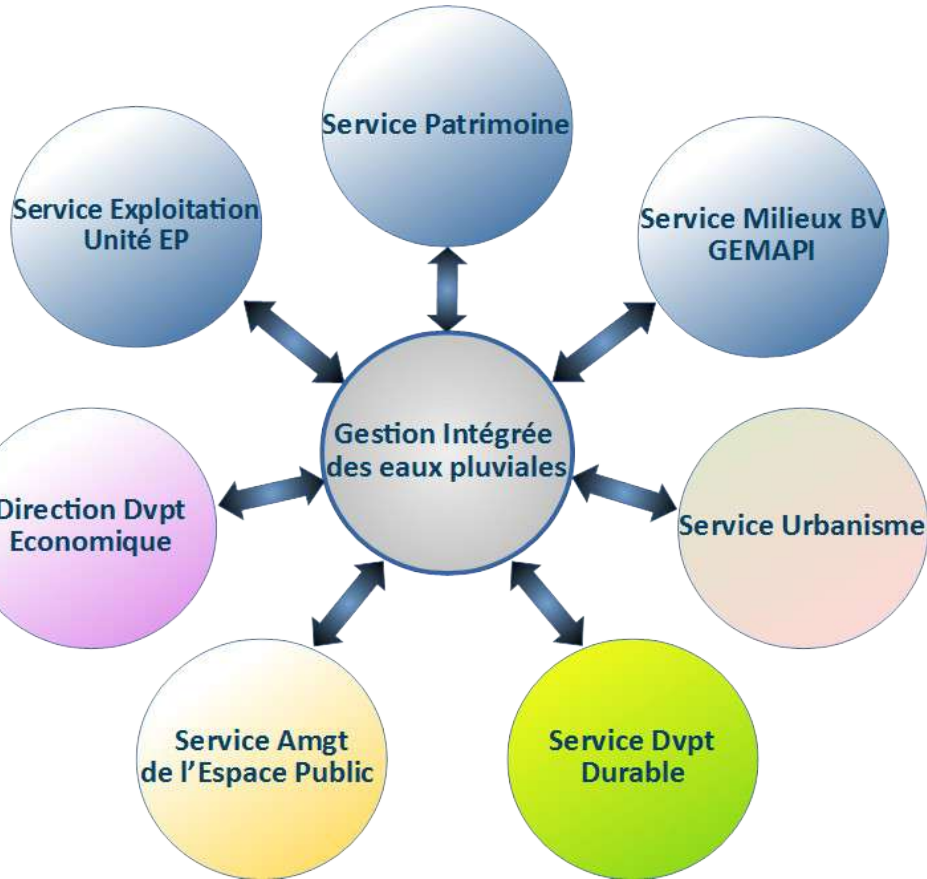
3 PHASES

- 1 Accompagner et former
- 2 Appliquer à toute nouvelle urbanisation
- 3 Appliquer à l'urbanisation existante (déconnexion)

1 Accompagner et former

Interne

Externe





CONFERENCES



FORMATIONS



AFTERWORKS



VISITES DE SITES



ATELIERS



**Michel BENARD
ELLENY**

1 Accompagner et former

GUIDE PRATIQUE GIEP

Cible :

Aménageurs publics & privés

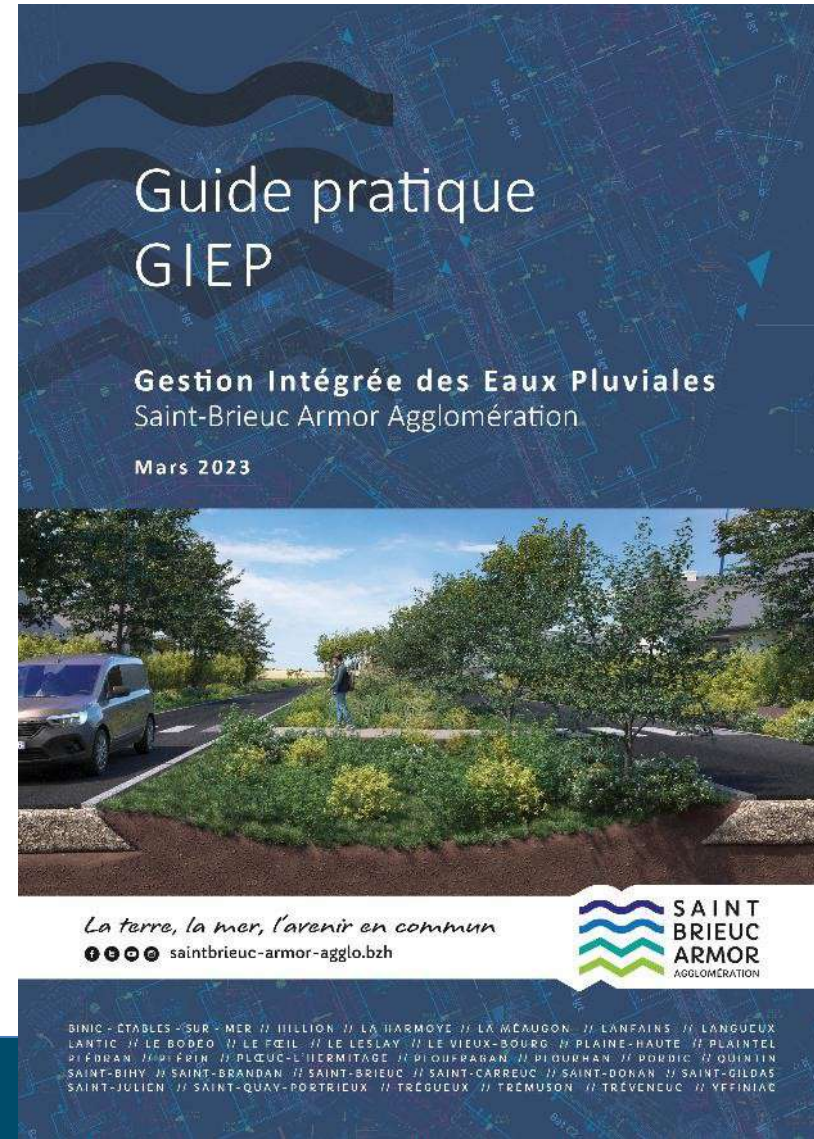
Objectif :

- ✓ *Marquer l'évolution de la politique pluviale*
- ✓ *Afficher l'ambition de l'agglomération*
- ✓ *Donner les clés de conception pratique afin de faciliter la mise en œuvre*

Un outil de communication et d'aide à la conception des aménagements



Téléchargement du guide en ligne



② Appliquer à toute nouvelle urbanisation

COPIL PLUi - GIEP

➔ COPIL PLUi
Janvier 2023

➔ COPIL PLUi
Mars 2023



2 Appliquer à toute nouvelle urbanisation

Pour toute nouvelle urbanisation :

Aménagement, construction, extension

Toutes vocations confondues (habitat, économie...)

En toutes zones du PLUi

✓ **Gestion à la parcelle par infiltration**

✓ **Principe du zéro rejet pour un évènement pluvieux majeur**

Soit un cumul de pluie de 60 mm

Ce choix se justifie dans le contexte du dérèglement climatique qui devrait avoir pour conséquence l'augmentation des phénomènes extrêmes (tempêtes, sécheresses).



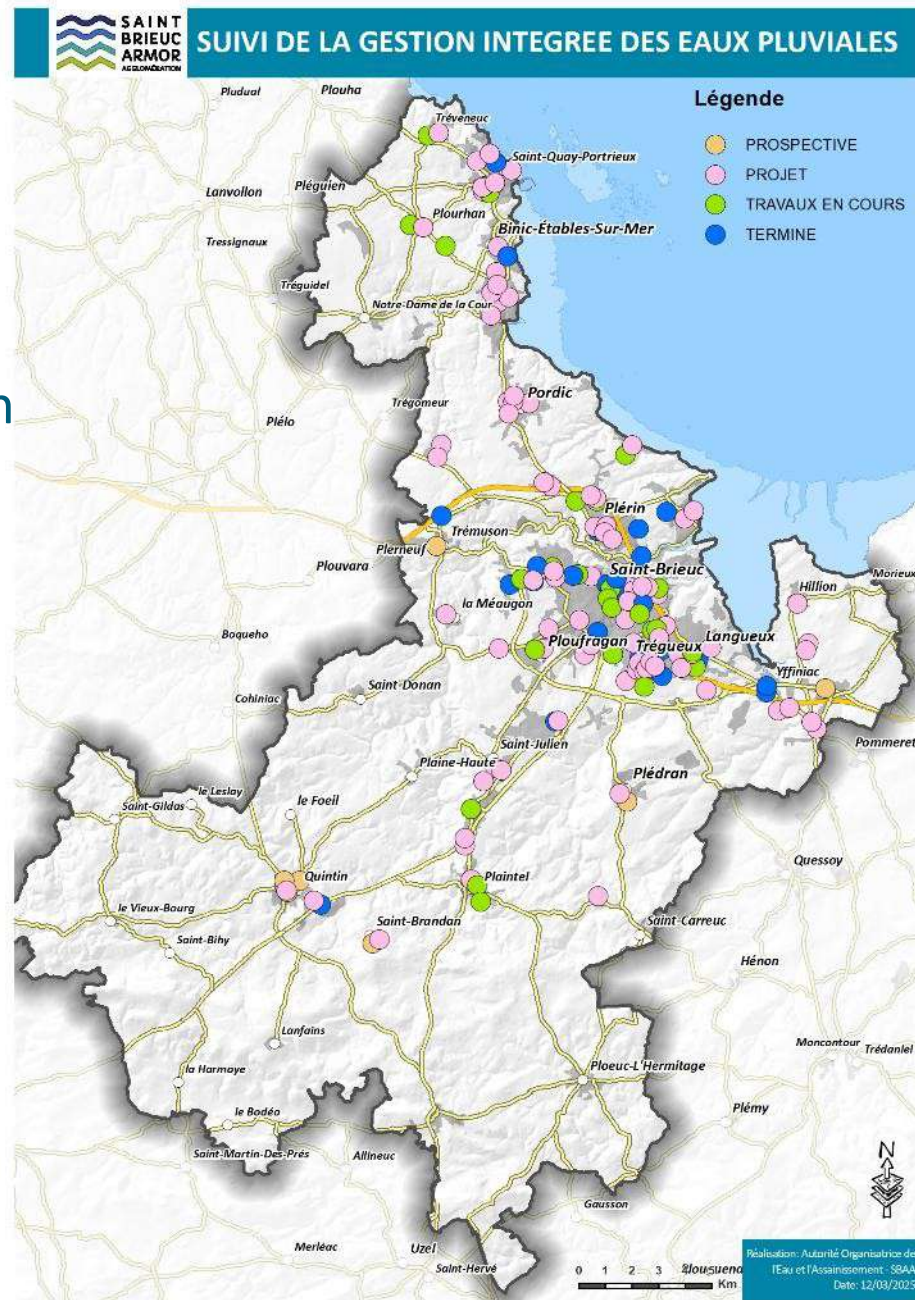
2 Appliquer à toute n

Accompagner les porteurs de projets

- ➔ NIVEAU 1 : Information et sensibilisation
- ➔ NIVEAU 2 : Accompagnement technique
- ➔ NIVEAU 3 : Intervention AMO

Depuis 2022 : 150 projets

- 92 projets en phase étude/conception
- 25 projets en cours de travaux
- 27 projets finalisés



2 Appliquer à toute nouvelle urbanisation



**Juin
2025**

Évènement GIEP
pour informer / sensibiliser
les acteurs du territoire
Conférence, AfterWork...



La terre, la mer, l'avenir en commun
📞📍📧 saintbrieuc-armor-agglo.bzh



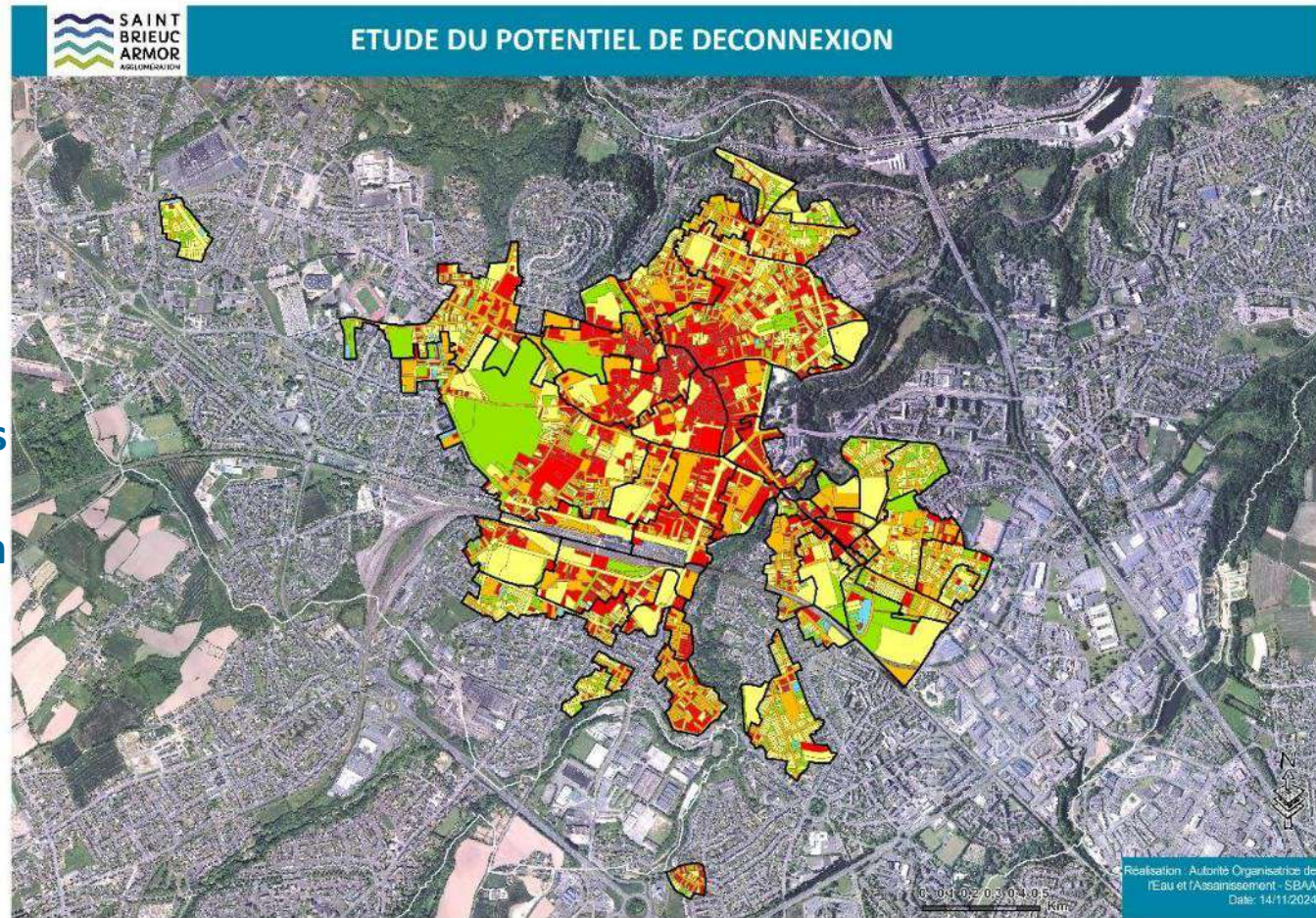
③ Appliquer à urbanisation existante (déconnexion)

ÉTUDE DU POTENTIEL DE DÉCONNEXION DES EAUX PLUVIALES

Saint-Brieuc – Plérin
(Infra Services 2023/2024)

Objectif : Évaluer les potentialités des différents bassins versants urbains en terme de déconnexion des eaux pluviales afin de :

- Supprimer les débordements,
- Réduire les volumes d'eaux unitaires à traiter en station d'épuration.

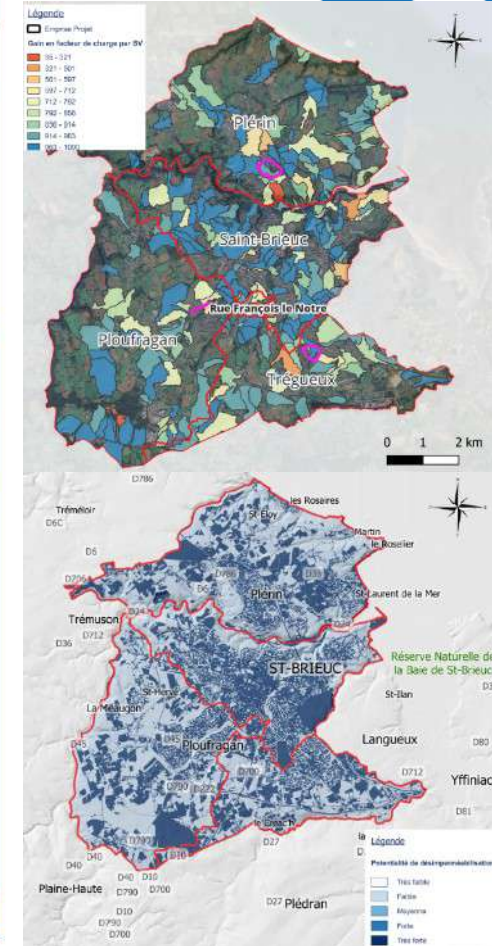
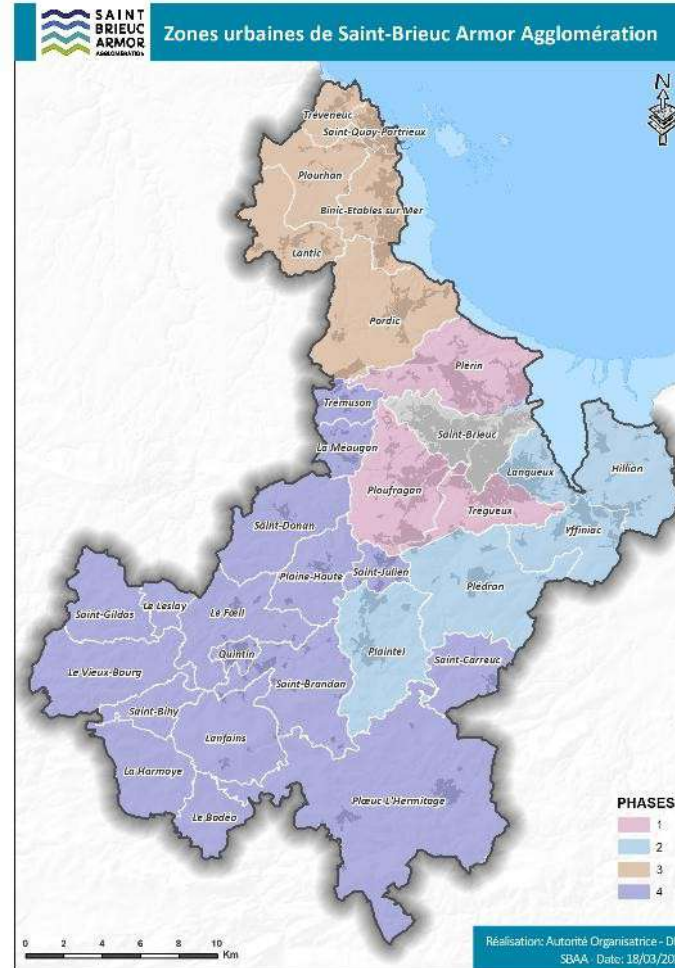


3 Appliquer à urbanisation existante (déconnexion)

ÉTUDE DU POTENTIEL DE DÉCONNEXION DES EAUX PLUVIALES A l'échelle de l'Agglomération (Artelia 2024/2026)

Objectifs :

- ☒ Réduction du risque inondation
- ☒ Amélioration de la qualité de l'eau
- ☒ Réduction des îlots de chaleur urbain
- ☒ Amélioration du cadre de vie, de la nature en ville et de la biodiversité



③ Appliquer à urbanisation existante (déconnexion)

Animation des programmes de déconnexion :

- **Volet espace public** : Animation communale des projets de déconnexion.
- **Volet personne morale** : Initier des opérations sur le parcellaires privés des personnes morales (collectivités, bailleurs, syndicats...)
- **Volet espace privé** : Animation de quartier et procédure de mise en conformité.



Définition d'une démarche d'animation reproductible : 2 expérimentations

- Lotissement des Terres Noires à Plérin
- Quartier Cornouailles à Saint-Brieuc

