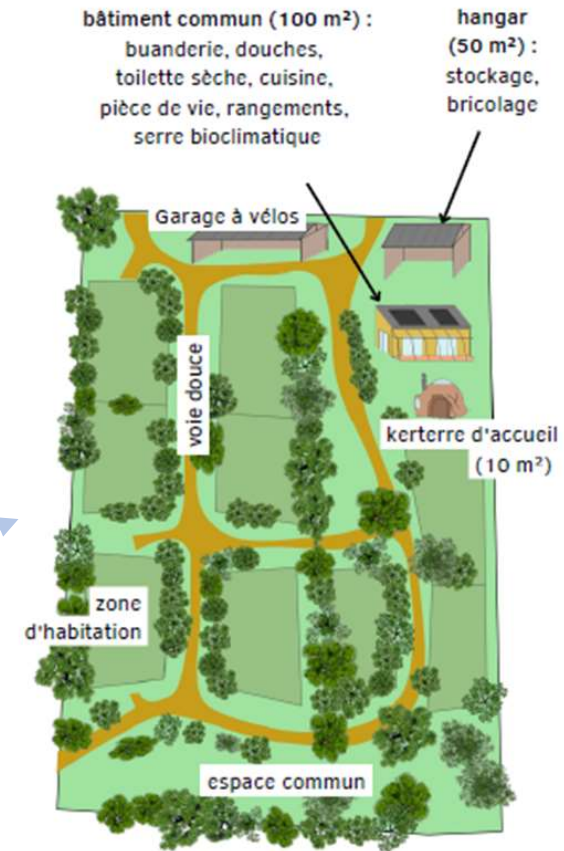
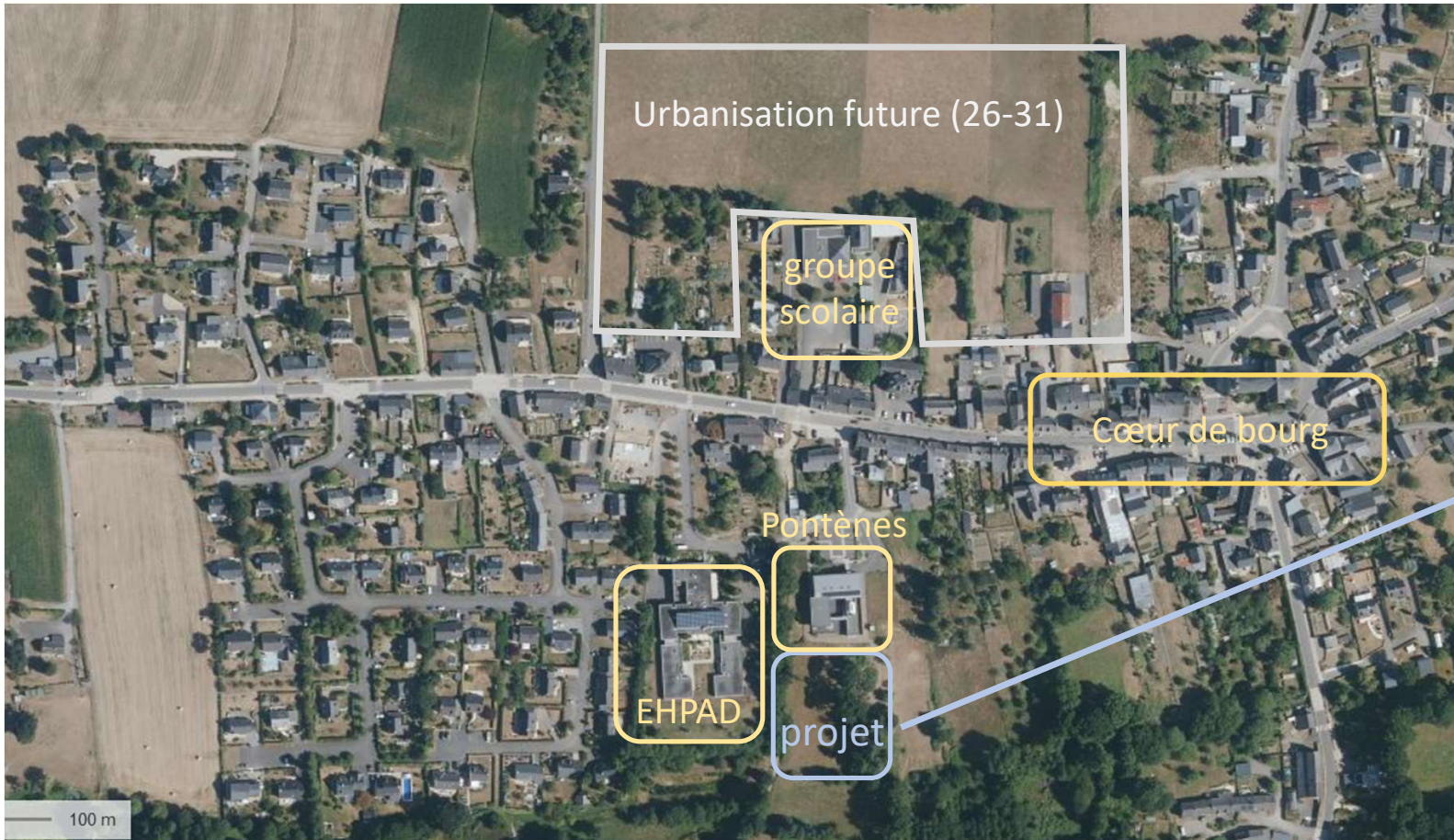


Plan de situation



Esquisse du plan
d'aménagement

Déroulement du projet

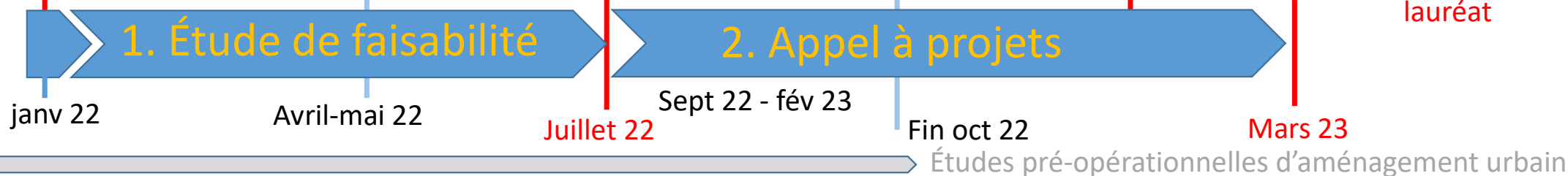
Lancement étude de faisabilité

2 ateliers citoyens

WE rencontres

5 candidatures déposées

Jury : 1 collectif lauréat

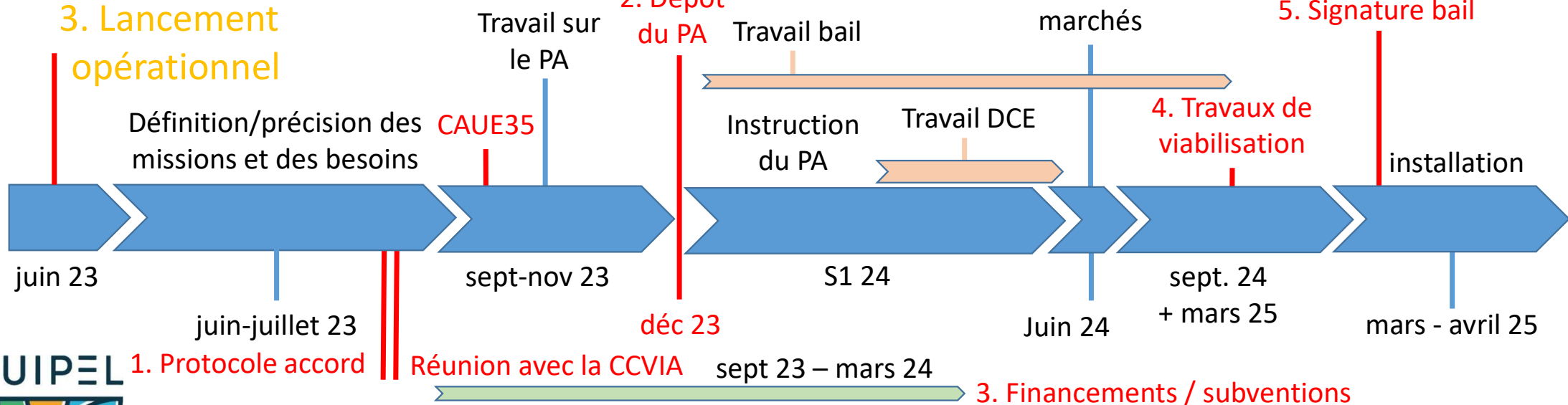


3. Lancement opérationnel

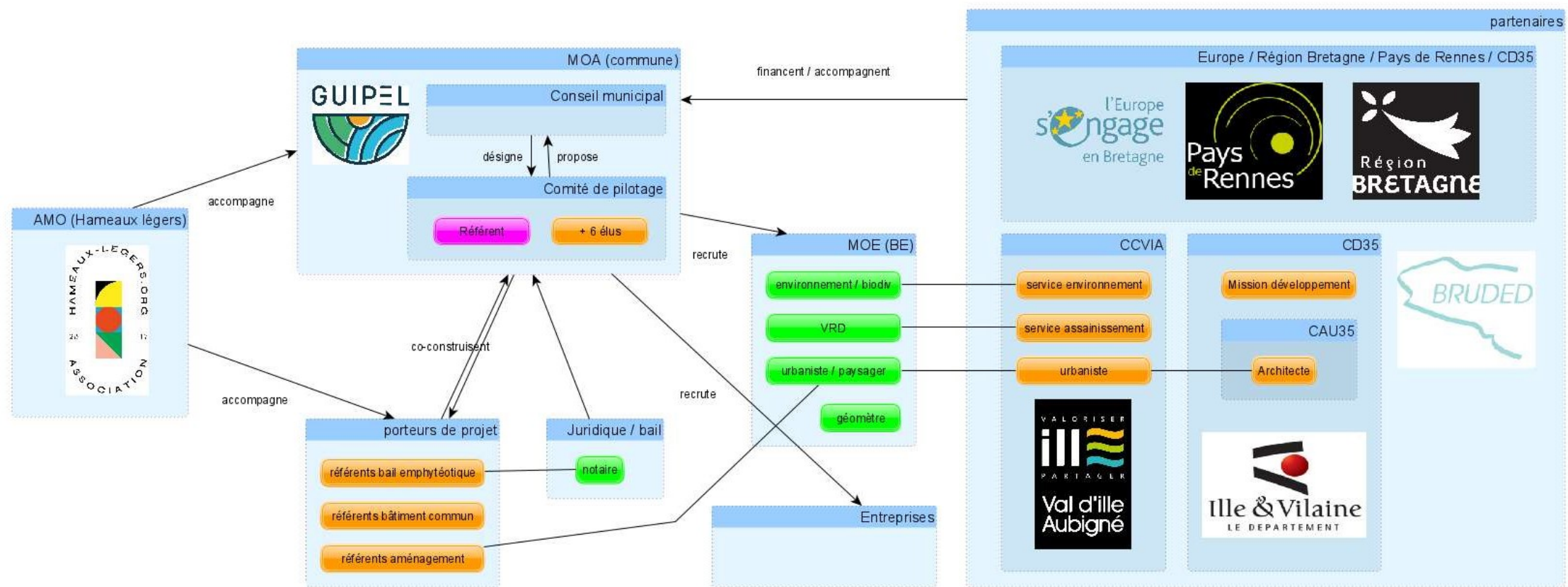
2. Dépôt du PA

Passation des marchés

5. Signature bail



Organisation du projet



Plan de financement

Dépenses	Montants (HT)	Recettes	
MOE	21 245,00 €	Subventions	116 768,01 €
Urbaniste	4 400,00 €	CD35	70 000 €
VRD	15 495,00 €	État (DSIL)	46 768,01 €
environnement	1 350,00 €	Europe (LEADER)	abandonné
Études complémentaires	27 110,51 €	Autres recettes	65 563,40 €
AMO	25 250,00 €	canons	62 488,40 €
géomètre	1 415,15 €	vente bois **	3 075,00 €
publicité	445,36 €		
Travaux	133 975,90 €		
VRD (intérieurs)	113 836,89 €		
raccordement BT	10 085,01 €		
raccordement eau potable	2 988,00 €		
raccordement fibre	1 348,00 €		
abattage / désouchage	3 075,00 €		
installation d'un PI	2 643,00 €		
Total dépenses	182 331,41 €	Total recettes	182 331,41 €

